

# Voici comment la planification BIM gagne en intelligence

## Nouveautés TinLine Revit 2022

Comme toujours, la nouvelle version a été conçue avec beaucoup de passion: fidèle à la devise «plus rapide, plus efficace et surtout plus pratique», la nouvelle version offre de grandes fonctionnalités avec lesquelles vous pouvez vraiment passer à la vitesse supérieure – car l'efficacité et la simplicité d'utilisation du logiciel sont synonymes de gain de temps (c'est la somme de toutes les minutes individuelles que vous gagnez qui compte). Du temps que vous pouvez investir dans d'autres projets, dans la formation continue ou dans la coordination avec les autres acteurs du BIM. Voilà à quel point la planification BIM est intelligente !

Nous sommes heureux de vous présenter ici ces nouveautés.

## Contenu

1.	TinLine ProjectManager / extension Plan.....	3
2.	SmartSelect.....	3
3.	ParameterManager.....	4
4.	Données du fabricant provenant de la base de données de l'IGH.....	5
5.	CheckProjet.....	6
6.	Planification d'avant-projet TinLine avec SIA 2024 / extension Schéma et besoins en espace .....	7
7.	buildup .....	8
8.	Export TinLine Field .....	9
9.	Aide F1 TinLine .....	9
10.	Nouvelles fonctions auxalia dans Revit 2022 .....	10
11.	Nouvelles fonctionnalités dans Autodesk Revit 2022 .....	13
12.	Contact .....	15

## 1. TinLine ProjectManager / extension Plan

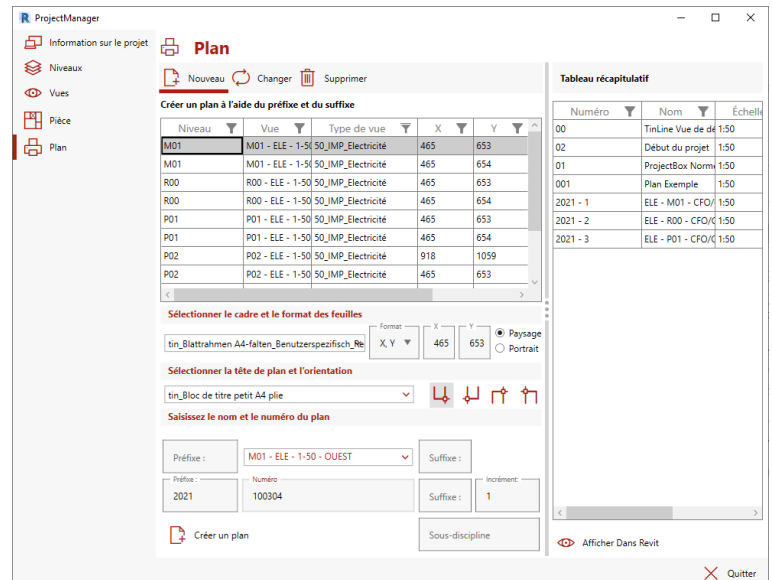
Avec l'extension Plan, vous pouvez vous pouvez créer très efficacement des feuilles pour vos vues et y placer automatiquement les vues.

Sélectionnez le cadre de feuille et l'en-tête de plan souhaités et définissez sa position.

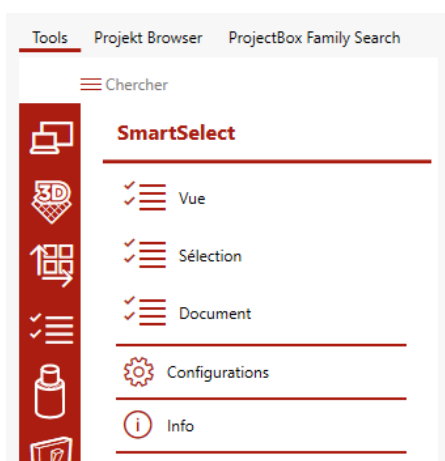
Définissez la taille de feuille appropriée.

Attribuez des numéros et des noms de feuille à l'aide de fonctions intelligentes.

Définissez directement la sous-discipline. De cette façon, vous gardez à tout moment une vue d'ensemble dans votre navigateur de projet.



## 2. SmartSelect



Le nouvel outil SmartSelect se trouve dans la boîte à outils TinLine. L'outil peut être appliqué à la vue actuelle, à une sélection ou à l'ensemble du projet.

Cet outil vous permet de rechercher et d'afficher des composants avec des règles et des filtres «et/ou». Par exemple, vous pouvez afficher tous les moteurs dans une seule vue.

Toutes les règles définies peuvent être enregistrées comme modèles et réutilisées.

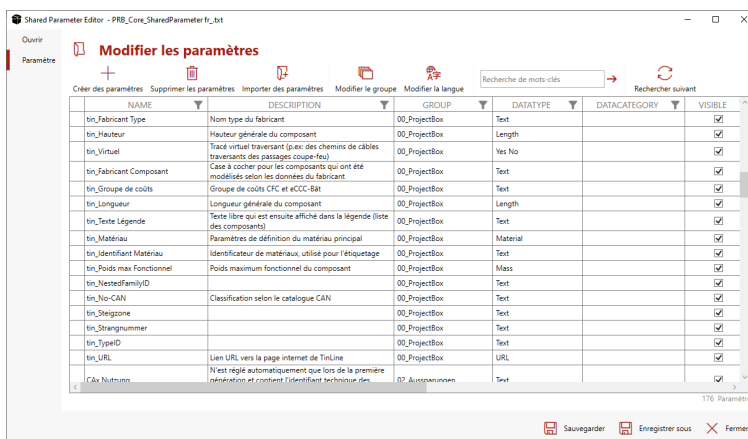
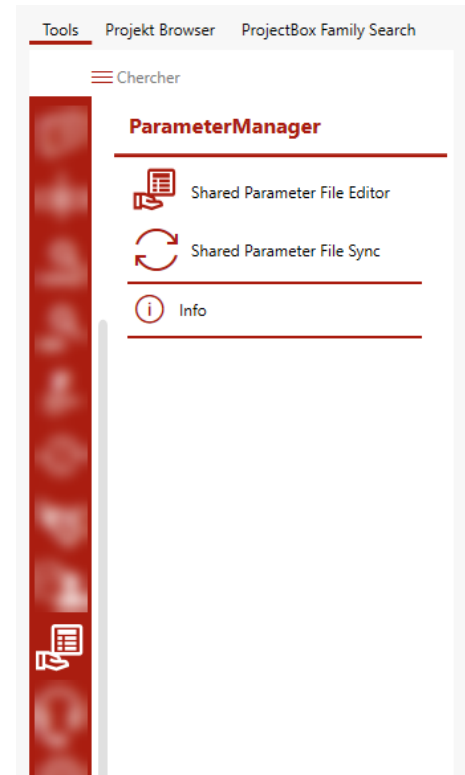
### 3. ParameterManager

Avec le nouvel outil ParameterManager, vous pouvez gérer «Shared Parameter Files» et les traduire dans différentes langues.

Les paramètres peuvent être ajoutés, supprimés ou importés. Le regroupement peut également être modifié.

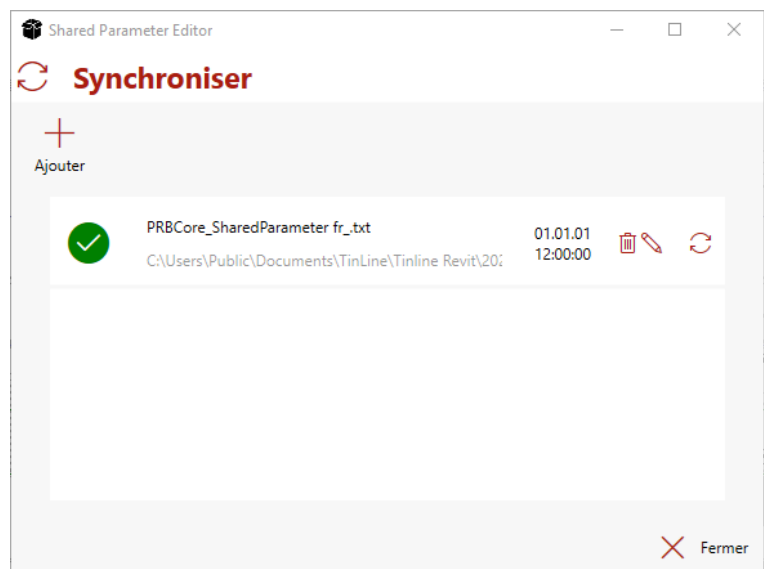
De nouveaux «Shared Parameter Files» peuvent être créés.

Le nouvel outil se trouve dans la boîte à outils TinLine.



Les «Shared Parameter Files» peuvent également être synchronisés. Vous pouvez sélectionner l'emplacement source et l'emplacement cible et faire en sorte que la synchronisation s'effectue automatiquement au démarrage et à la fermeture de Revit.

Comme exemple d'application, le fichier se trouve sur le serveur et lorsque Revit est démarré et fermé, ce fichier est synchronisé. Cela signifie que tous les utilisateurs peuvent travailler sur le fichier en cours.



#### 4. Données du fabricant provenant de la base de données de l'IGH

Cet outil vous permet de renseigner nos familles génériques avec les données du fabricant. Le nouvel outil est le pendant du buildup. L'IGH travaille avec des catalogues qui peuvent être sélectionnés. Ils contiennent des descriptions complètes que vous pouvez utiliser pour les appels d'offres.

The screenshot displays the TinLine IGH application window. On the left, there is a sidebar with a search bar 'Recherche dans les types de familles' and a list of filters including 'RevitFamily' and 'Type de famille'. Below these are buttons for 'Afficher dans Revit', 'Supprimer toutes les entrées', and 'Supprimer toutes les entrées sélectionnées'. The 'Entrée des données' section contains a 'Type de famille' grid with fields for 'Fabricant', 'Type', 'No d'article', 'Web Url', 'Abréviation', and 'Description', followed by an 'Appliquer' button. The main area features a dropdown menu for 'Feller AG [Feller]' and a list of product categories: EDIZIOdue colore, EDIZIOdue prestige, EDIZIOdue elegance, Standard, STANDARDdue, Appareils FLF, and NEVO. Below this is another search bar 'Rechercher un produit dans la base de données IGH' and a table with columns: 'Abréviation', 'Description', 'No d'article', 'Prix', and 'Info'. The bottom right corner has a 'Terminer' button.

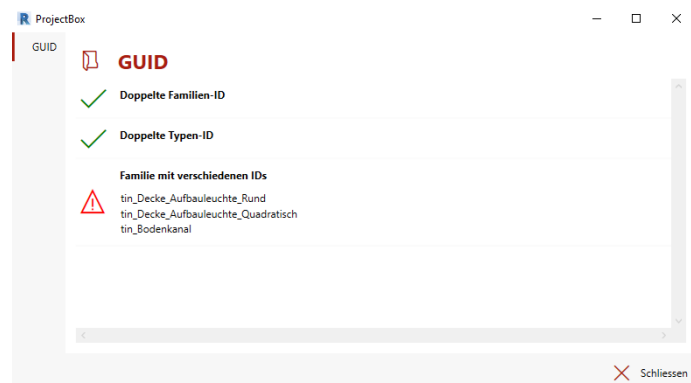
## 5. CheckProjet



Si les GUIDS des familles sont incorrects ou manquants, vous ne pouvez pas les déposer. Pour éviter cela, nous avons créé le nouvel outil Message d'erreur GUID (CheckProjet). Le nouvel outil «CheckProjet» se trouve dans la boîte à outils TinLine sous «Paramètres».

Avec cet outil, vous pouvez vérifier s'il y a des familles GUID en double, des types GUID en double ou des familles avec des GUID différents dans votre projet.

S'il y a une erreur, elle est affichée directement et vous pouvez la faire corriger en cliquant sur l'erreur.



ProjectBox

### GUID Bereinigung

Welche GUID soll für 'tin\_Decke\_Aufbauleuchte\_Rund' verwendet werden?

tin\_Decke\_Aufbauleuchte\_Rund

keine GUID

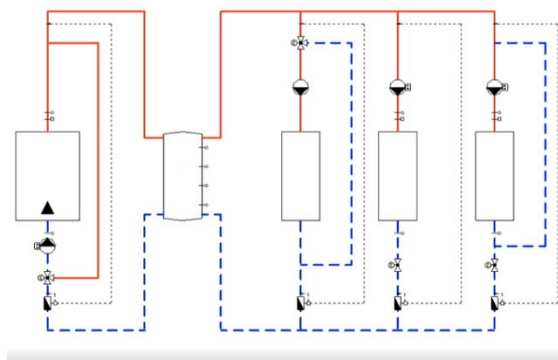
## 6. Planification d'avant-projet TinLine avec SIA 2024 / extension Schéma et besoins en espace

La planification d'avant-projet TinLine avec SIA 2024 a été étendue avec les onglets «Schéma» et «Besoins en espace».

Sous l'onglet «Schéma», vous pouvez créer des systèmes de chauffage, de ventilation et de climatisation/refroidissement.

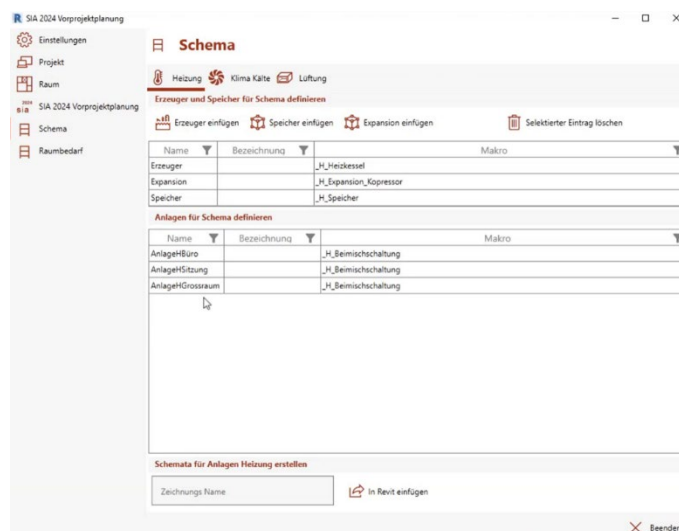
Un schéma synoptique peut ainsi être créé automatiquement avec les pièces jointes formées dans la définition de la pièce.

Les producteurs, le stockage et les expansions peuvent être définis et également intégrés dans le schéma.



Sous l'onglet «Besoins en espace», vous pouvez vous attribuer des installations à des centrales et ainsi calculer l'espace nécessaire pour les centrales, le stockage des copeaux de bois et le stockage de l'huile.

D'un clic, vous pouvez insérer et placer l'espace requis sous forme de cube dans Revit. De même, les corps d'encombrement pour les distributions verticales (zones de colonnes montantes) peuvent être calculés et placés.



Name	Bezeichnung	Leistung W	Fläche	Länge	Breite	min. Höhe
AnlageHBüro		12700	10,00	5,00	2,00	2,25
AnlageHSitzung		5486	10,00	5,00	2,00	2,25
AnlageHGrossraum		6206	10,00	5,00	2,00	2,25

Name	Bezeichnung	Kesselleistung W	m³ Pro Jahr	m³/ja Verbrauch
AnlageHBüro		12700	25.400	6.965
AnlageHSitzung		5486	10.972	3.017
AnlageHGrossraum		6206	12.412	3.413

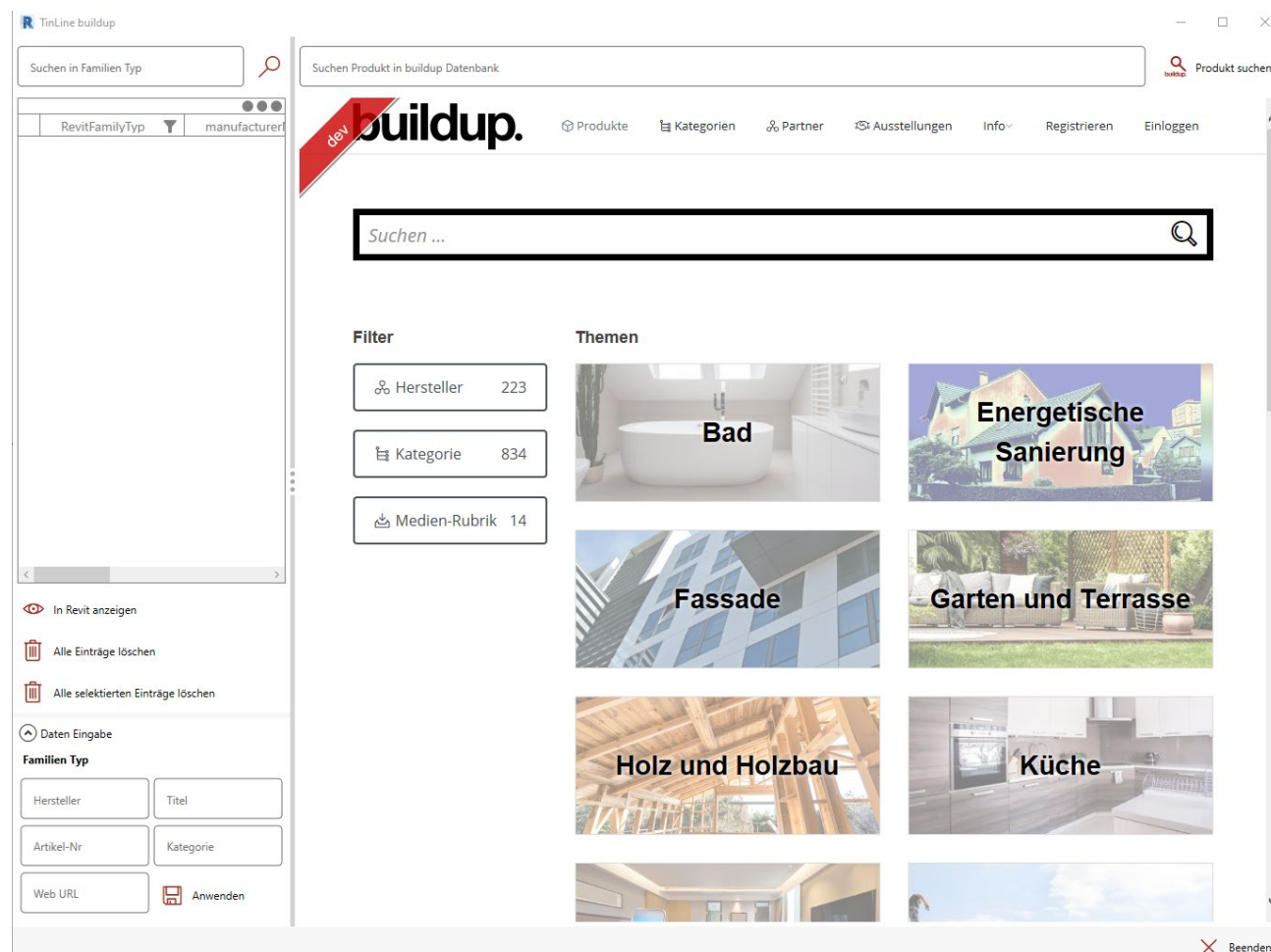
  

Name	Bezeichnung	Feuerung W	Volumen m³	Länge	Breite	Höhe
AnlageHBüro		12700	10.773	2.585	1.667	2.500
AnlageHSitzung		5486	7.494	1.798	1.667	2.500
AnlageHGrossraum		6206	7.621	1.877	1.667	2.500

La planification d'avant-projet avec SIA 2024 est disponible séparément et ne fait pas partie de la ProjectBox. Veuillez nous contacter - nous serons heureux de vous présenter en détail les fonctions de la planification d'avant-projet avec SIA 2024.

## 7. buildup

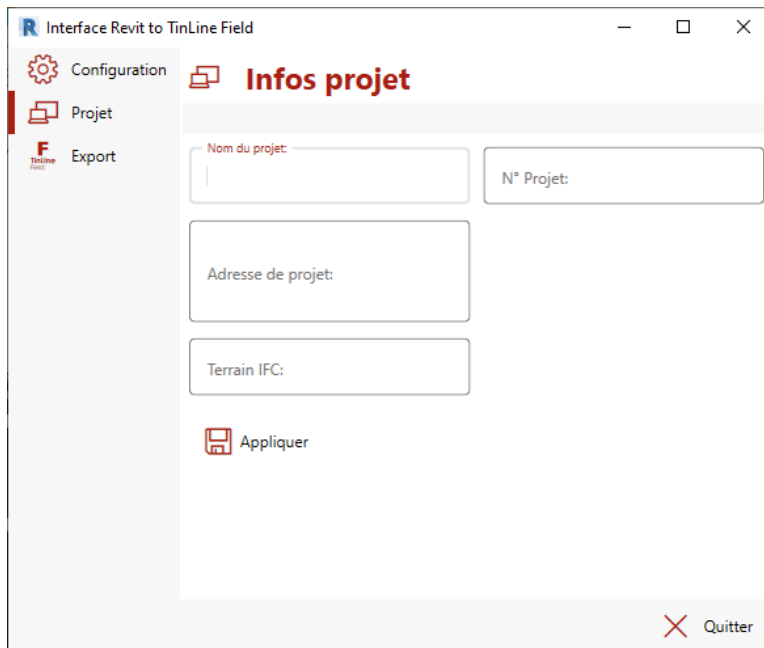
buildup a été doté de nouvelles options de recherche et de filtrage.





## 8. Export TinLine Field

Dans l'outil Export TinLine Field, le masque de l'onglet «Export» a été modifié ou optimisé. Le nouveau masque offre de nouvelles options de tri et de recherche :



## 9. Aide F1 TinLine

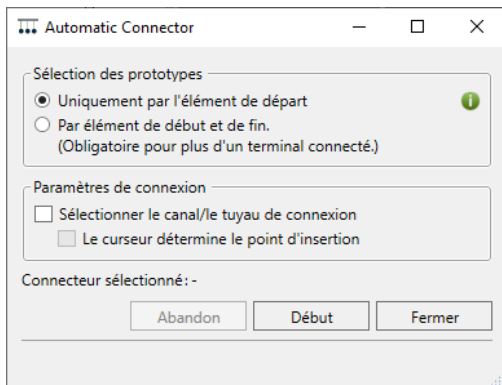
Avec la nouvelle aide F1 de TinLine, vous pouvez consulter une aide en ligne pour n'importe quel outil TinLine en appuyant sur F1, où toutes les fonctions de l'outil sélectionné sont décrites.

## 10. Nouvelles fonctions auxiliaires dans Revit 2022

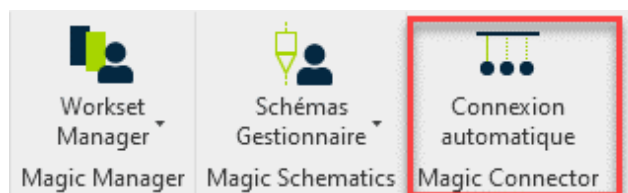
### Gestionnaire IFC de Solarcomputer

Le gestionnaire IFC de Solarcomputer peut être intégré à la boîte à outils en tant que module complémentaire payant. Cet outil vous aide à vérifier, simplifier et adapter les fichiers IFC.

### Connecteur automatique (Automatic Connector)

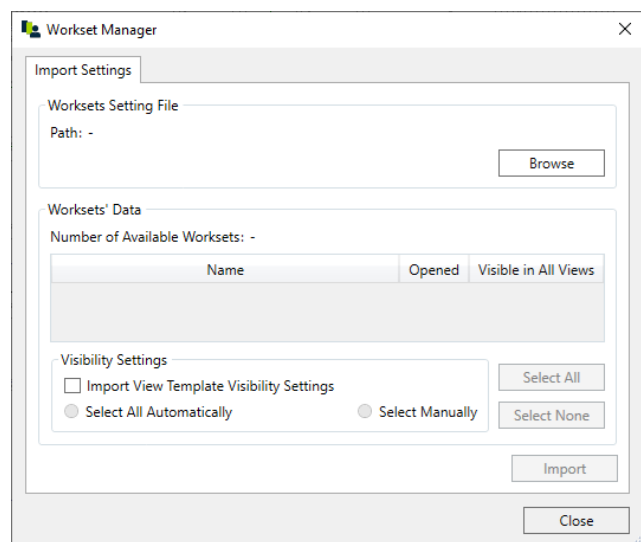
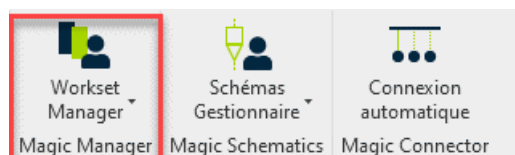


Grâce à cette fonction, vous pouvez faire en sorte que toutes les autres sorties de ventilation soient connectées de manière identique avec tous les composants sur la base d'un prototype (par exemple, une sortie de ventilation connectée au conduit de ventilation avec un tuyau flexible et un régulateur de débit volumétrique).



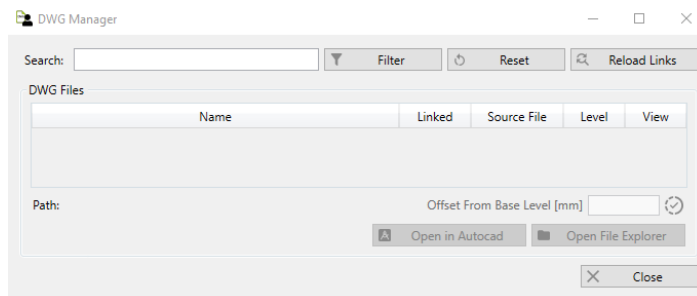
### Gestionnaire d'espace de travail (Workset Manager)

Le Workset Manager vous permet de gérer vos zones d'usinage ou de créer de nouvelles zones d'usinage. Cela présente, entre autres, l'avantage d'une meilleure gestion et d'une meilleure vue d'ensemble des géométries des modèles. En outre, vous augmentez la vitesse d'ouverture et de modélisation des grands projets.

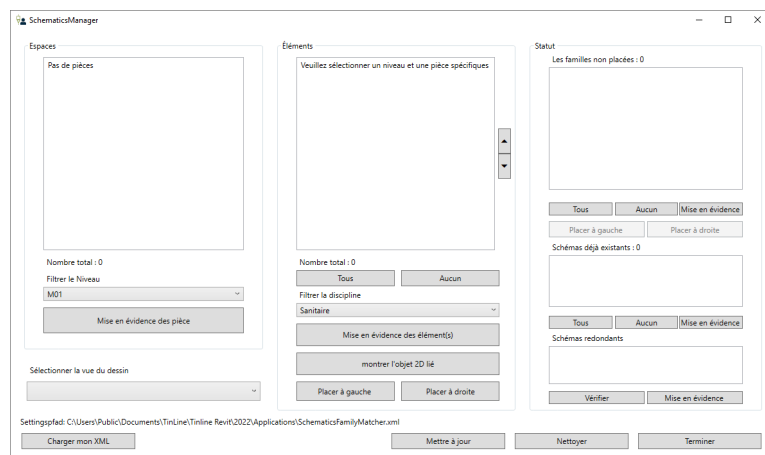


## Gestionnaire DWG

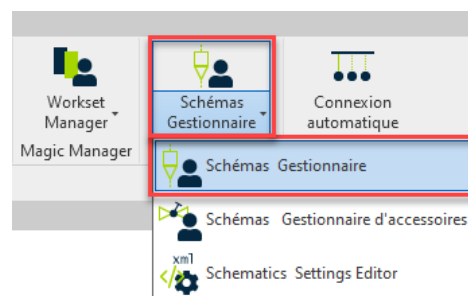
Le gestionnaire de DWG vous permet de gérer facilement tous les DWG. Vous pouvez rechercher les DWG, définir des filtres, les supprimer, etc.



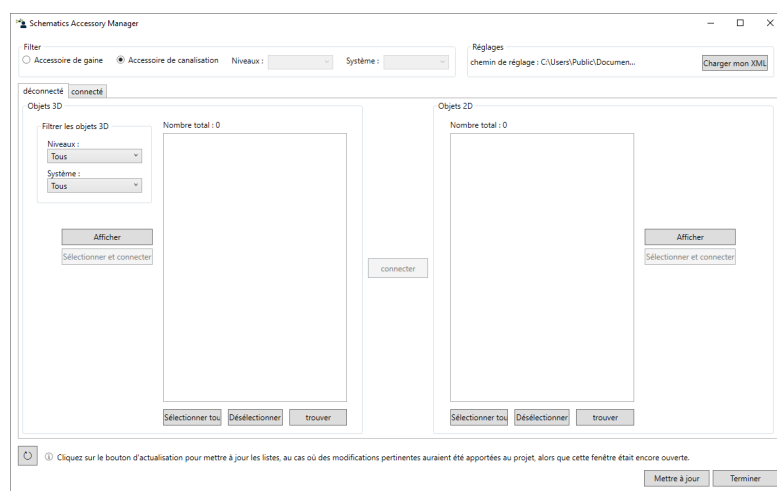
## Gestionnaire de schémas



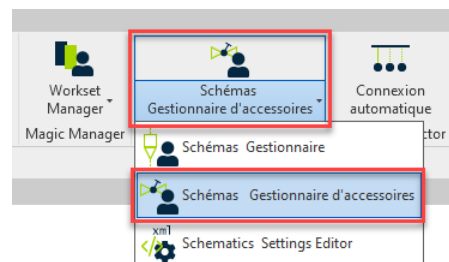
Avec le gestionnaire de schémas, vous pouvez créer des schémas dynamiques. Les schémas ont un lien entre les composants 3D et les composants du schéma.



## Gestionnaire accessoires de schémas



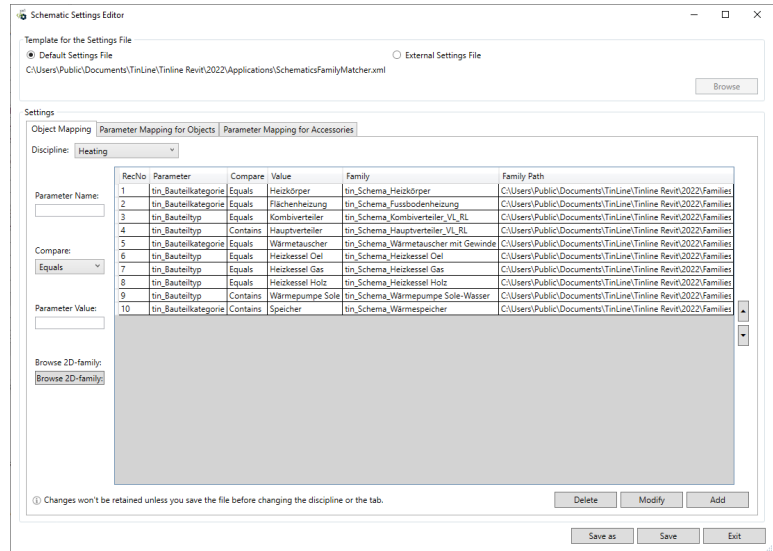
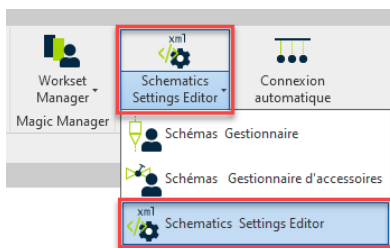
Cet outil permet de copier les paramètres de référence des composants 3D vers les paramètres cibles des composants 2D (affectation d'un accessoire 2D à un accessoire 3D).



## Éditeur de paramètres de schémas

Une nouvelle interface graphique vous est présentée ici afin que vous puissiez adapter vos propres paramètres ou en créer de nouveaux.

Vous pouvez spécifier les paramètres qui doivent être transférés au schéma.



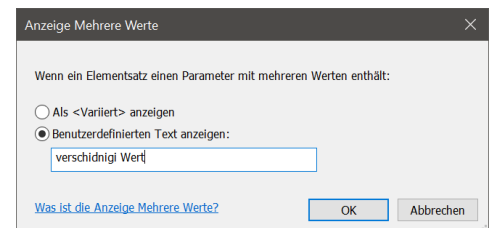
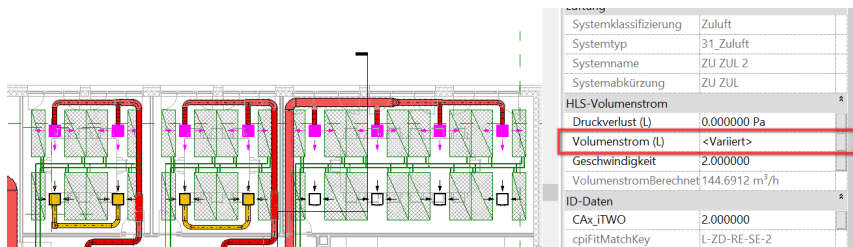
## 11. Nouvelles fonctionnalités dans Autodesk Revit 2022

### Exportateur PDF intégré

Le nouvel exportateur PDF intégré se trouve sous Fichier, Exporter, Exporter PDF. Cet outil permet de créer des règles de nommage. En outre, l'outil dispose d'une détection automatique de la taille et de l'orientation du PDF.

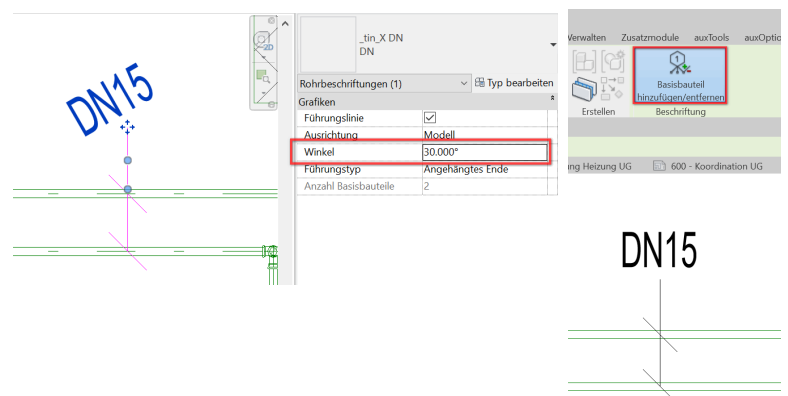
### Affichage de valeurs multiples

L'affichage des valeurs multiples a été étendu: si vous sélectionnez plusieurs composants ayant les mêmes paramètres mais des valeurs différentes, ce n'est plus «rien» qui est affiché, mais «varié». La valeur affichée peut être définie par l'utilisateur.

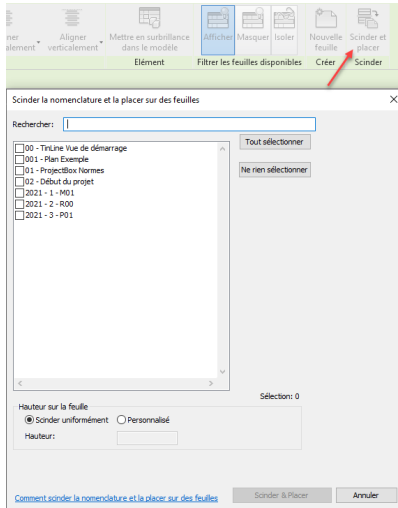


### Amélioration de l'étiquetage

Plusieurs composants peuvent maintenant être étiquetés les uns avec les autres. Les étiquettes peuvent être placées à un angle via un paramètre d'angle.



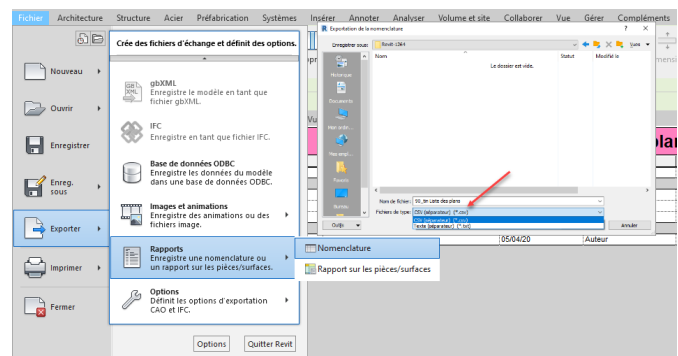
## Distribution de nomenclatures sur plusieurs feuilles



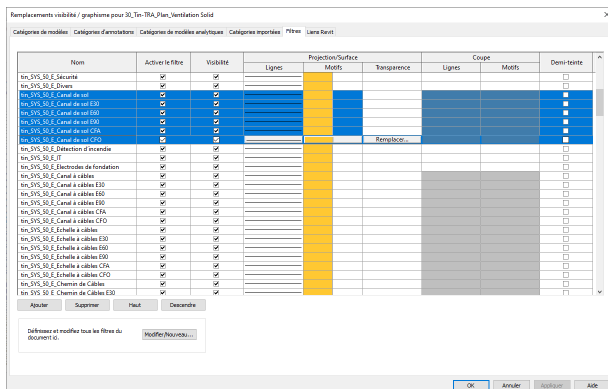
Les nomenclatures peuvent désormais être réparties entre plusieurs feuilles. Cette fonction offre une valeur ajoutée si vous utilisez les listes de composants comme légendes.

## Exportation de nomenclature en .csv

Les nomenclatures peuvent maintenant être exportées non seulement en tant que fichiers .txt mais aussi en tant que fichiers .CSV.



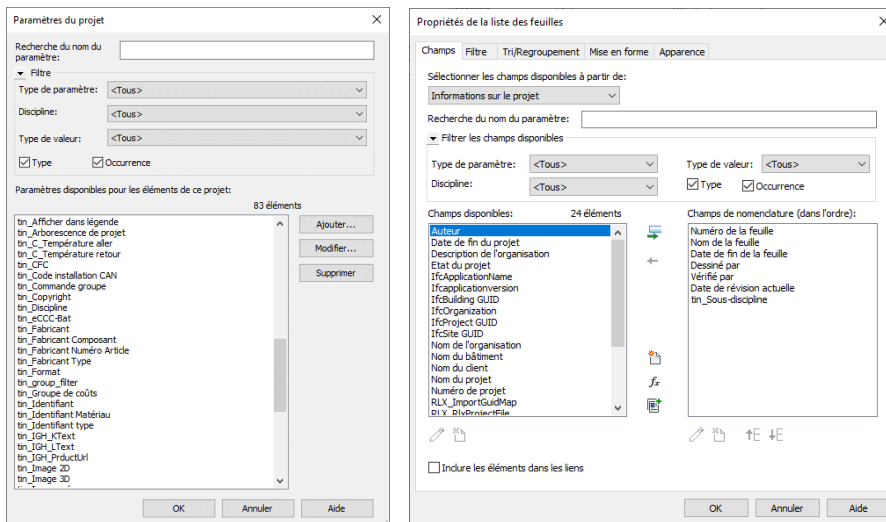
## Sélection multiple pour les filtres



La possibilité d'éditer plusieurs filtres ensemble est maintenant disponible.

## Fonction de recherche dans les masques de paramètres

Une fonction de recherche des paramètres existants peut désormais être utilisée dans les nomenclatures et dans les paramètres du projet. Des filtres supplémentaires peuvent être activés pour affiner la recherche.



Les nouveautés Autodesk Revit 2022 ci-dessus ne sont pas exhaustives. Pour un résumé complet des nouveautés d'Autodesk Revit 2022, consultez la section [Nouvelles fonctionnalités de Revit 2022 | Produits Revit 2022 | Autodesk Knowledge Network](#).

## 12. Contact

Vous avez des questions sur les nouvelles fonctionnalités, vous avez besoin d'aide pour la mise à jour ou vous avez des suggestions à nous faire ?

Appelez-nous ou envoyez-nous un e-mail – nous serons heureux de vous conseiller et nous attendons avec impatience vos commentaires sur la nouvelle version :

**Téléphone** 021 657 67 06  
**E-mail** support@git-cad.ch