



**TinLine 22 Plan und Schema**  
**TinLine 22 Field**

# Service Release 1

Das **Update «Service Release 1»** von TinLine 22 Plan und Schema enthält neue Features – wir haben die Software erweitert und optimiert. Weitere Informationen zum Service Release 1 entnehmen Sie dem SR1-PDF.

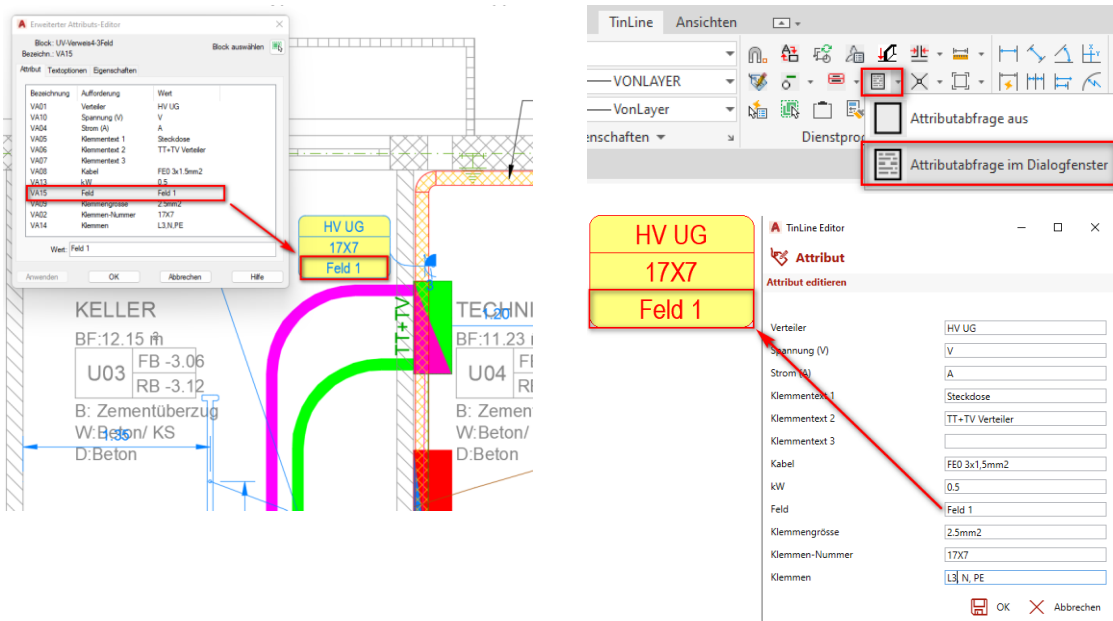
Folgende Neuerungen, Änderungen und Optimierungen stehen für Sie bereit:

TinLine Plan .....	2
TinLine Schema.....	4
Kontakt .....	6

## TinLine Plan

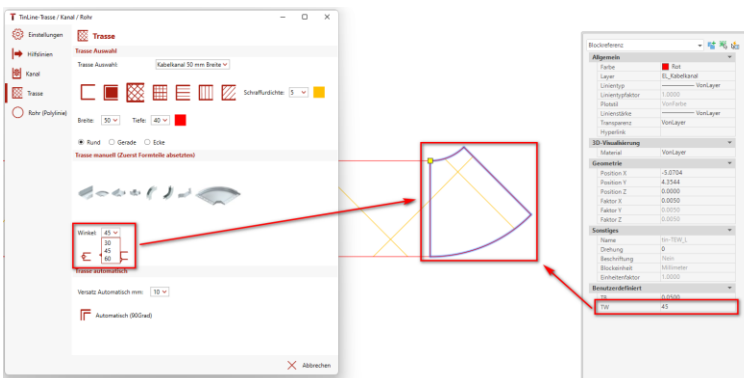
### 1. Verweise mit Feld

Es wurden UV-Verweise hinzugefügt, welche ein Feld Attribut haben. Somit können die entsprechenden Verweise mit dem Feld beschriftet werden. Oder via **«Dienstprogramme»** → **«Attributsabfrage im Dialogfenster»**



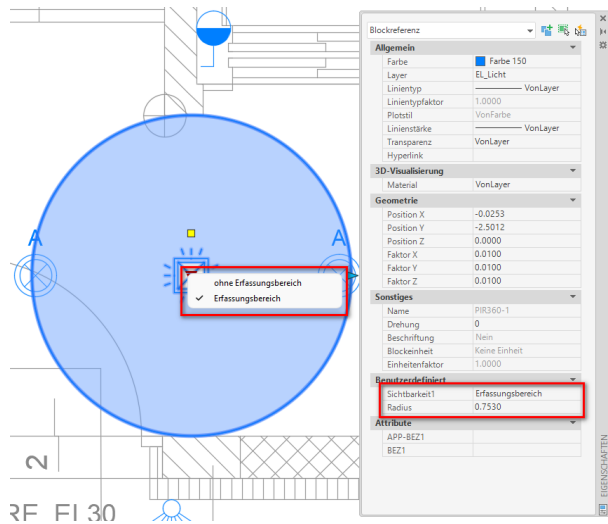
### 2. Trasse mit Winkelangabe

Die neuen Trasse Eckstücke können durch Angabe eines Winkels abgesetzt werden. Zudem kann der Winkel auch nachträglich über die Eigenschaften angepasst werden.



### 3. Bewegungsmelder mit Erfassungsradius

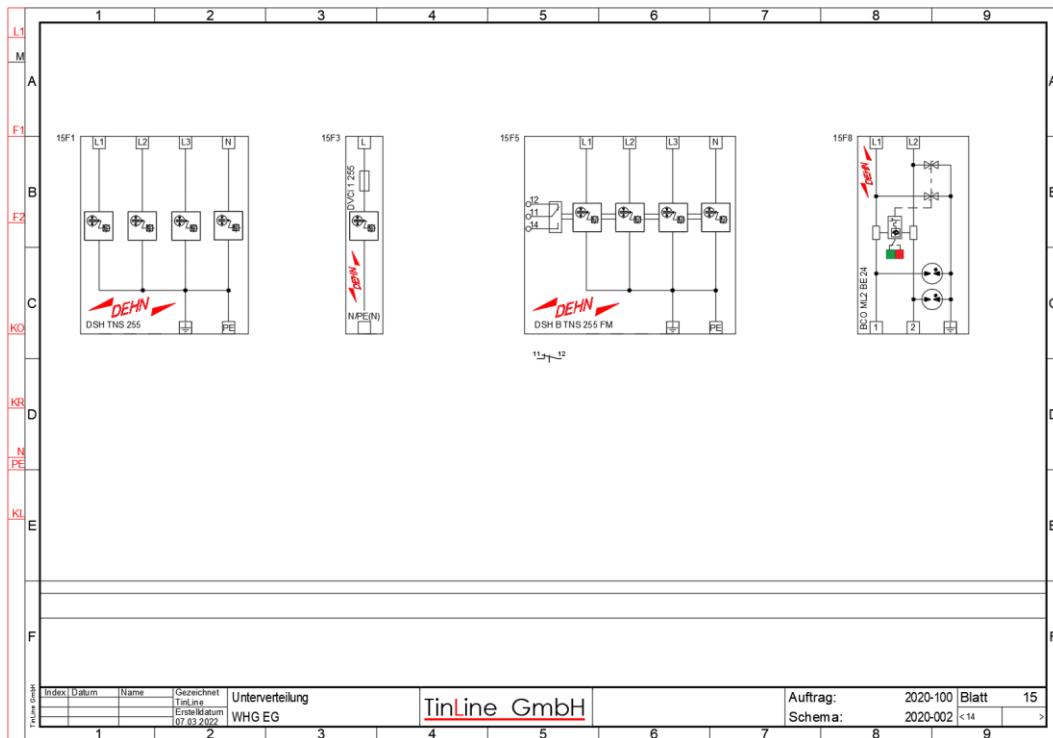
Es wurde ein neuer Bewegungsmelder hinzugefügt, bei dem der Erfassungsradius eingestellt werden kann. So ist direkt sichtbar, welchen Bereich der Bewegungsmelder abdeckt.



## TinLine Schema

### 1. Neue Bibliothek von Elvatec

Im Schema wurden 15 neue Symbole von Elvatec integriert. Diese sind zum Teil mit Querverweisen ausgestattet und können nach dem Update in bestehenden oder neuen Schemata verwendet werden.





## Kontakt

Sie haben Fragen zum **Service Release 1?** Rufen Sie uns an – unser Technik- und Support-Team unterstützt Sie gerne:

**Telefon** 041 544 70 77

**E-Mail** [support@tinline.ch](mailto:support@tinline.ch)

Weitere Informationen zu Neuerungen in unseren Produkten finden Sie jederzeit im News-Bereich auf unserer Website: [www.tinline.ch/news](http://www.tinline.ch/news)

Wir wünschen Ihnen viel Erfolg in Ihrer Arbeit mit TinLine Plan und Schema und TinLine Field.

Ihr TinLine Team