

TinLine Revit

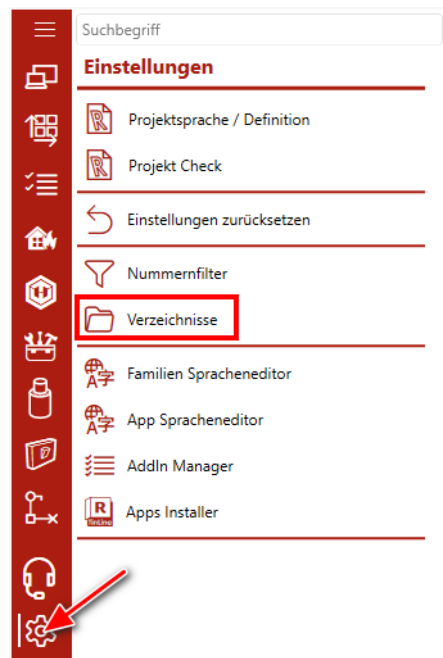
Updates Einstellungen 2023

Dieses Dokument soll Ihnen helfen, ihre persönlichen Einstellungen, vor dem TinLine-Update, zu speichern und wieder zu verwenden.

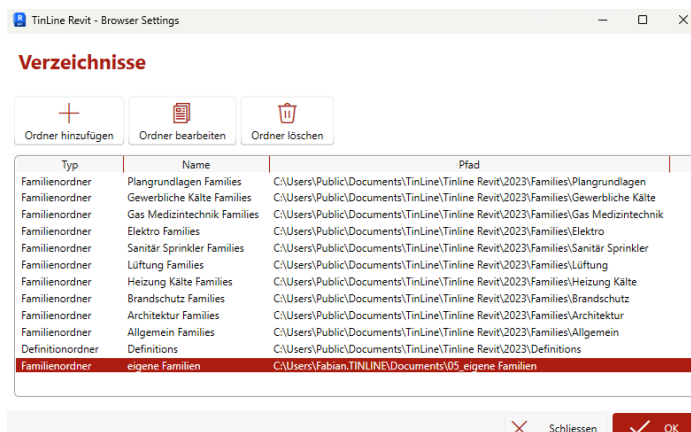
Haben Sie Fragen dazu? Rufen Sie uns an – gerne zeigen wir Ihnen das vorgehen.

Folgende Schritte führen Sie durch:

1. In der Toolbox unter **Einstellungen > Verzeichnisse** sehen Sie ihre Familien und Definitions Ordner.



2. Machen Sie einen Screenshot vom Fenster damit die eigenen Verzeichnisse später wieder eingestellt werden können.



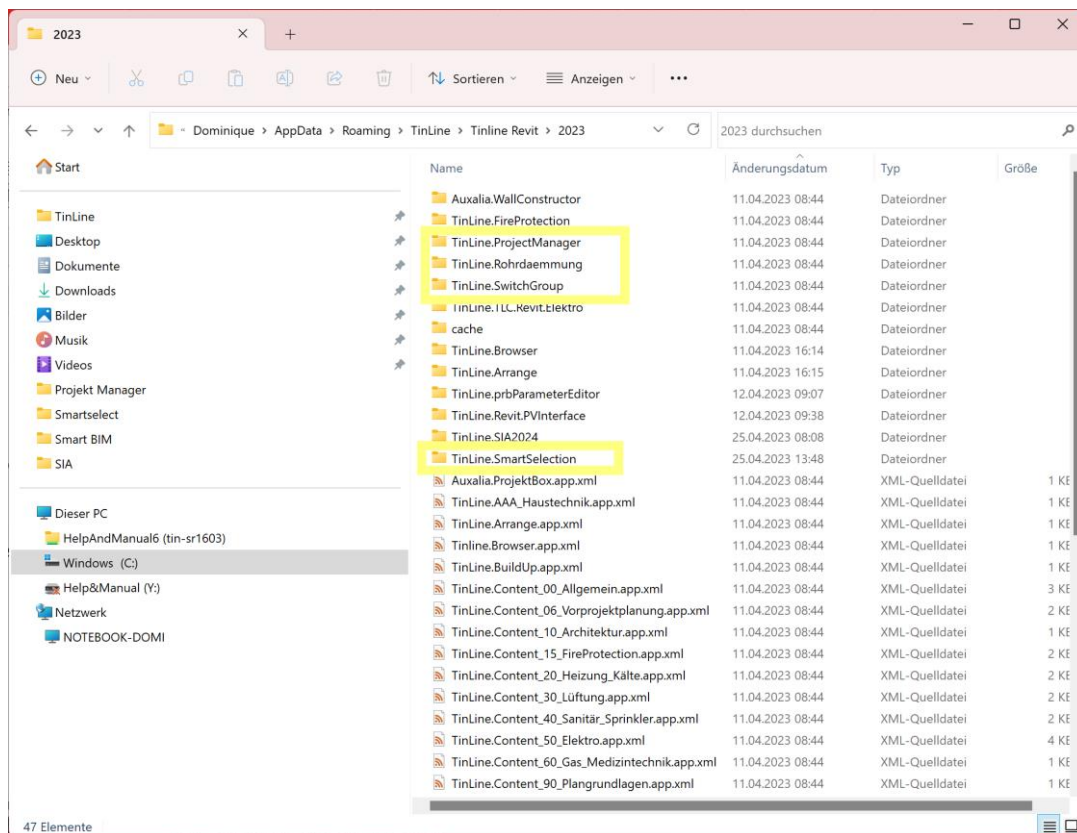
3. Unter %appdata% \ TinLine \ TinLine Revit \ 2023 folgende Ordner an einem anderen Speicherort kopieren.

TinLine.ProjectManager

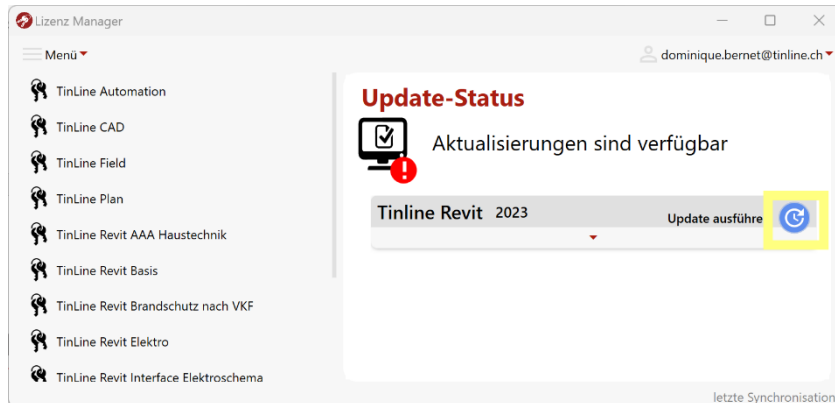
TinLine.Rohrdaemmung

TinLine.SwitchGroup

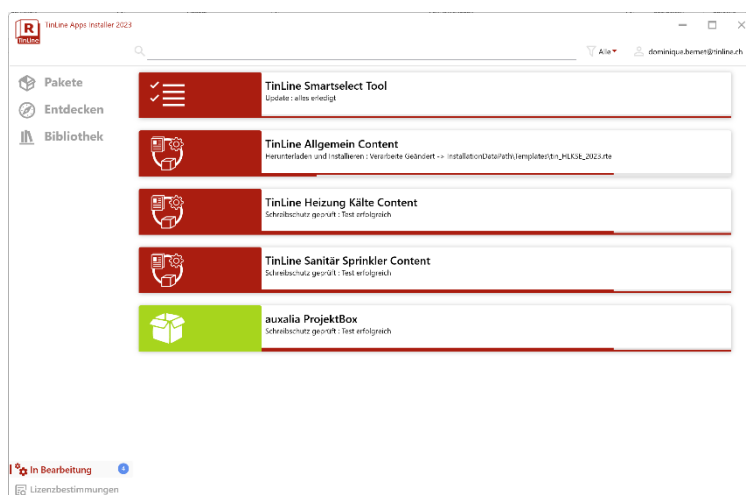
TinLine.SmartSelection



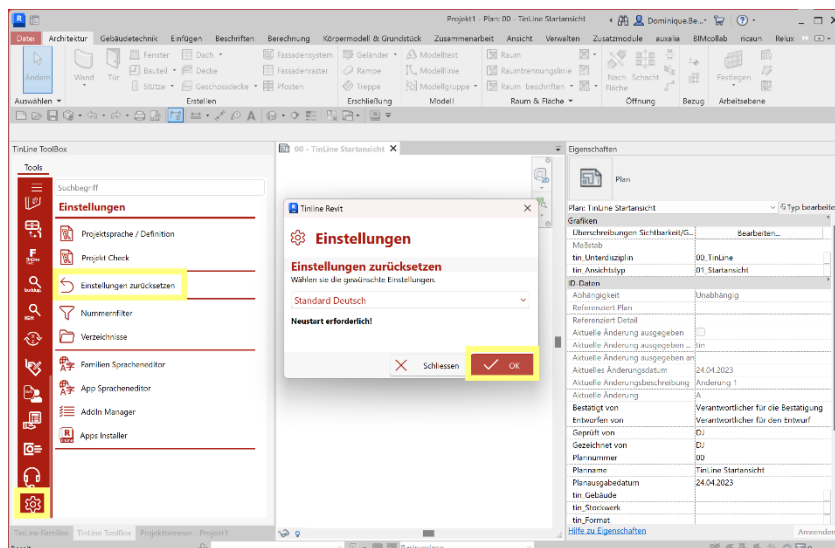
4. Anschliessend das Revit Update über den Lizenz Manager anstossen.



Das Update wird nach dem Schliessen des Lizenz Managers automatisch gestartet.



5. Die Einstellungen im Revit unter **Einstellungen > Einstellungen zurücksetzen** bestätigen und Revit anschliessend neu starten.



- Die Ordner, welche im Schritt 1 abgespeichert wurden, wieder an den selbem Ort einfügen und überschreiben.

Haben Sie eigene Familien eingebunden (Planköpfe, etc.) können Sie den Pfad unter **Einstellungen > Verzeichnisse** wieder entsprechend einstellen.

