

# TinLine Revit 2024

Outil de conception photovoltaïque intelligent dans une interface conviviale



Dans la nouvelle version TinLine Revit 2024, nous avons optimisé l'interface utilisateur et rendu les fonctions et outils importants plus visibles. En outre, nouveau chez TinLine Revit 2024 : le concepteur PV, qui permet de construire rapidement et facilement des installations photovoltaïques. Sur la base des données photovoltaïques les plus récentes des principaux fabricants, vous planifiez des installations complexes en un temps record. Vous travaillez ainsi efficacement avec vos ressources et économisez du temps et de l'argent.

Nous sommes heureux de pouvoir mettre ces nouvelles fonctionnalités à votre disposition.

**TinLine**

---

## Contenu

1.	Barre d'application .....	3
2.	Concepteur PV avec interface .....	3
3.	Manuels d'assistance .....	4
4.	TinLine Gestionnaire de projet/Extensions.....	5
5.	Placement rapide Outil combinaison .....	5
6.	Fonction Éditeur de projet de paramètres partagés dans le gestionnaire de paramètres.....	6
7.	Nouvelles fonctionnalités d'auxalia dans Revit 2024 .....	6
8.	Nouvelles fonctionnalités d'Autodesk Revit 2024.....	6
9.	Contact .....	6

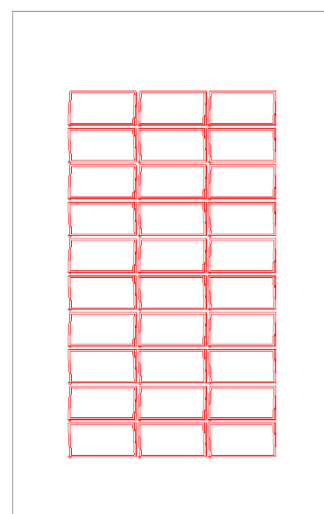
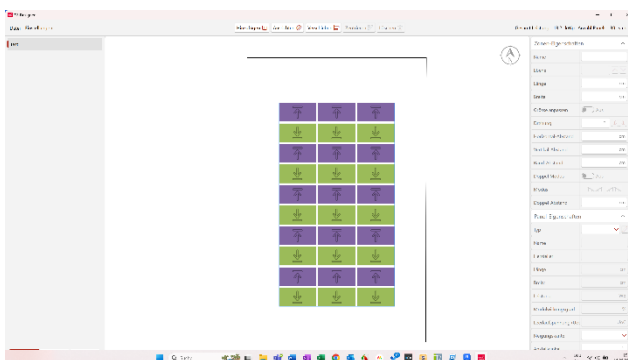
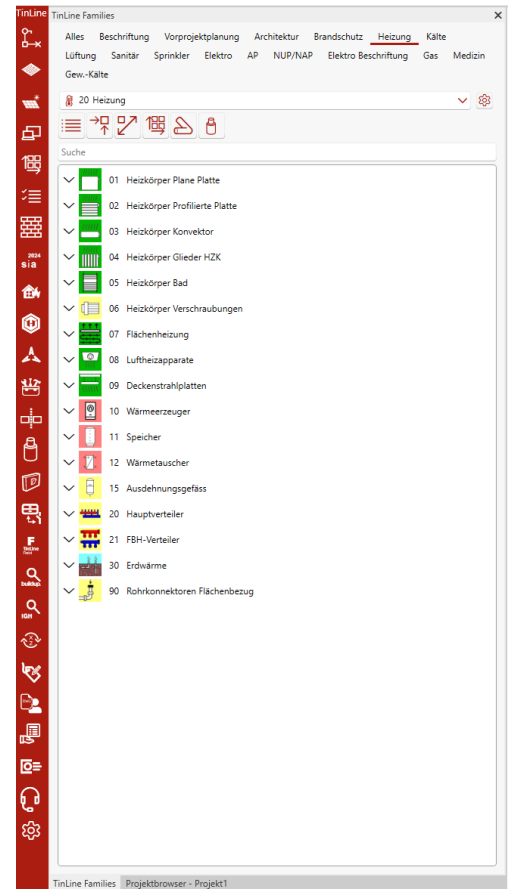
## 1. Barre d'application

La nouvelle barre d'application, qui remplace la boîte à outils, offre désormais la possibilité de docker des fonctions. Cela signifie que certaines fonctions peuvent être retirées de la barre d'application et placées à un autre endroit. Cela permet une utilisation plus efficace et moins encombrante, car la barre d'application est fermement intégrée dans l'interface Revit et toujours à portée de main.

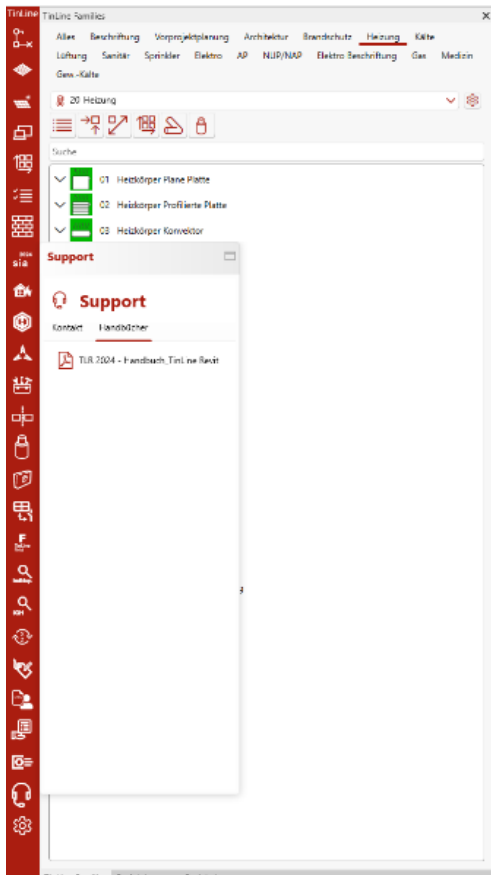
## 2. Concepteur PV avec interface

Grâce à l'interface avec le concepteur PV, vous pouvez enregistrer des surfaces dans Revit et les équiper de panneaux solaires dans le PV-Designer.

Avec le nouveau concepteur PV, la planification simple et rapide de vos panneaux solaires sur le toit du bâtiment (toit plat / toit à pignon) est possible.



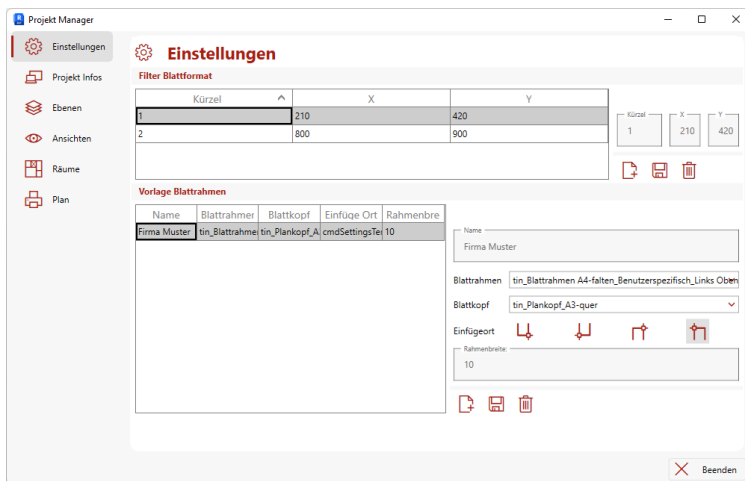
### 3. Manuels d'assistance



Les manuels TinLine sont désormais disponibles dans la section Assistance/Manuels. Vous pouvez accéder à tout moment aux manuels pour obtenir l'aide appropriée en cas de questions sur les outils. Les manuels fournissent des instructions et des informations détaillées sur les différentes fonctions des outils TinLine. Vous avez ainsi une référence pratique à portée de main pour répondre rapidement et facilement à vos questions.

## 4. TinLine Gestionnaire de projet/Extensions

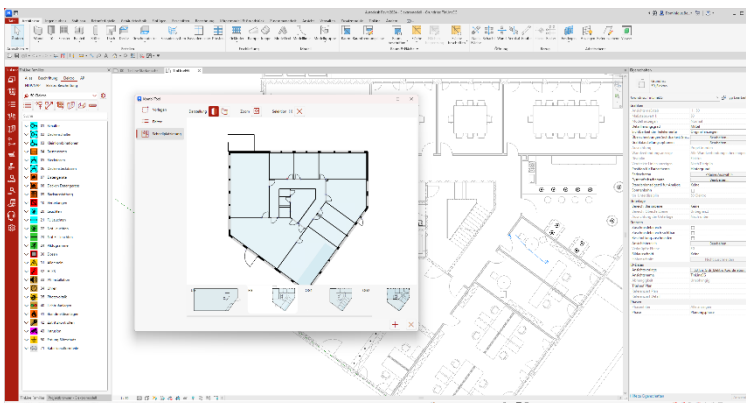
L'extension « Base Point » facilite l'affichage et la comparaison des points de base de l'origine interne, du point de base du projet et du point de mesure de toutes les relations. Vous pouvez voir en un coup d'œil si les points de base correspondent à votre projet. Si vos points de base ne correspondent pas à ceux des liens, vous pouvez les adapter directement en un clic. Cela vous évite de perdre du temps à comparer les modèles IFC.



Dans le gestionnaire de projet, vous pouvez maintenant enregistrer le nom et la désignation de l'entreprise dans les paramètres utilisateur. Lors du lancement d'un nouveau projet, ces valeurs sont désormais remplies automatiquement.

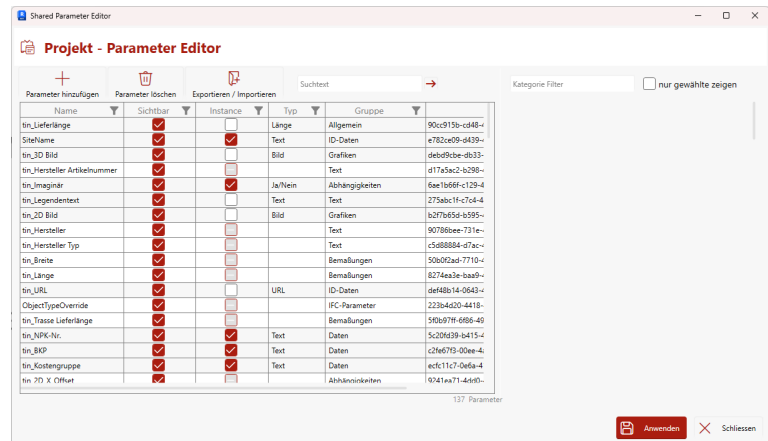
## 5. Placement rapide Outil combinaison

Dans l'outil combinaison, il existe désormais une nouvelle fonction de placement rapide. En quelques clics, vous pouvez déposer les combinaisons de votre choix dans toutes les pièces sélectionnées et même sur plusieurs étages. Cela permet d'économiser des clics et du temps.



## 6. Fonction Éditeur de projet de paramètres partagés dans le gestionnaire de paramètres

L'extension « Éditeur de projet de paramètres partagés » du gestionnaire de paramètres permet d'éditer, d'ajouter ou de supprimer simultanément plusieurs paramètres de projet.



## 7. Nouvelles fonctionnalités d'auxalia dans Revit 2024

Vous trouverez un résumé complet de toutes les nouvelles fonctionnalités d'Autodesk Revit 2024 ici :

[Bienvenue chez auxalia Documentation | auxalia](#)

## 8. Nouvelles fonctionnalités d'Autodesk Revit 2024

Vous trouverez un résumé complet de toutes les nouvelles fonctionnalités d'Autodesk Revit 2024 ici :

[Aide | Nouvelles fonctionnalités de Revit 2024 | Autodesk](#)

## 9. Contact

Vous avez des questions sur les nouvelles fonctionnalités, vous avez besoin d'aide pour la mise à jour ou vous avez des suggestions à nous faire ?

Appelez-nous ou envoyez-nous un e-mail – nous serons heureux de vous conseiller et attendons avec impatience vos réactions sur la nouvelle version :

**TinLine**

**Téléphone** +41 41 544 70 77

**E-mail** [revit@tinline.ch](mailto:revit@tinline.ch)

**GITCAD**

+41 21 657 67 06

[support@git-cad.ch](mailto:support@git-cad.ch)