

TinLine Revit

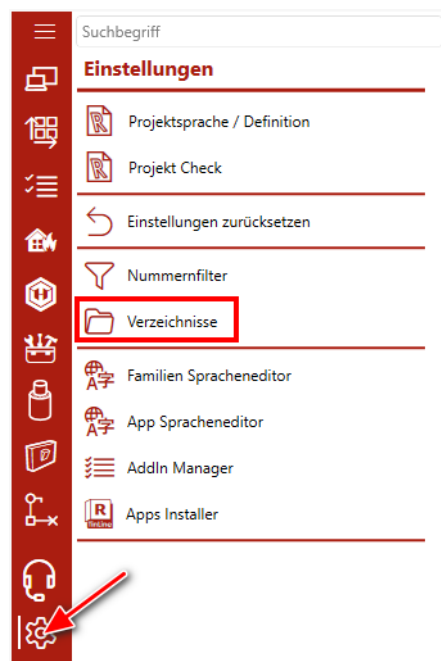
Updates Einstellungen

Dieses Dokument soll Ihnen helfen, ihre persönlichen Einstellungen, vor dem TinLine-Update, zu speichern und wieder zu verwenden.

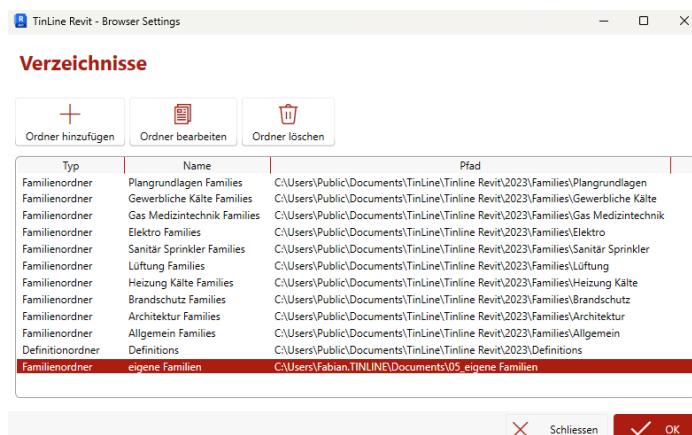
Haben Sie Fragen dazu? Rufen Sie uns an – gerne zeigen wir Ihnen das vorgehen.

Folgende Schritte führen Sie durch:

1. In der Toolbox unter **Einstellungen > Verzeichnisse** sehen Sie ihre Familien und Definitions Ordner.



2. Machen Sie einen Screenshot vom Fenster damit die eigenen Verzeichnisse später wieder eingestellt werden können.



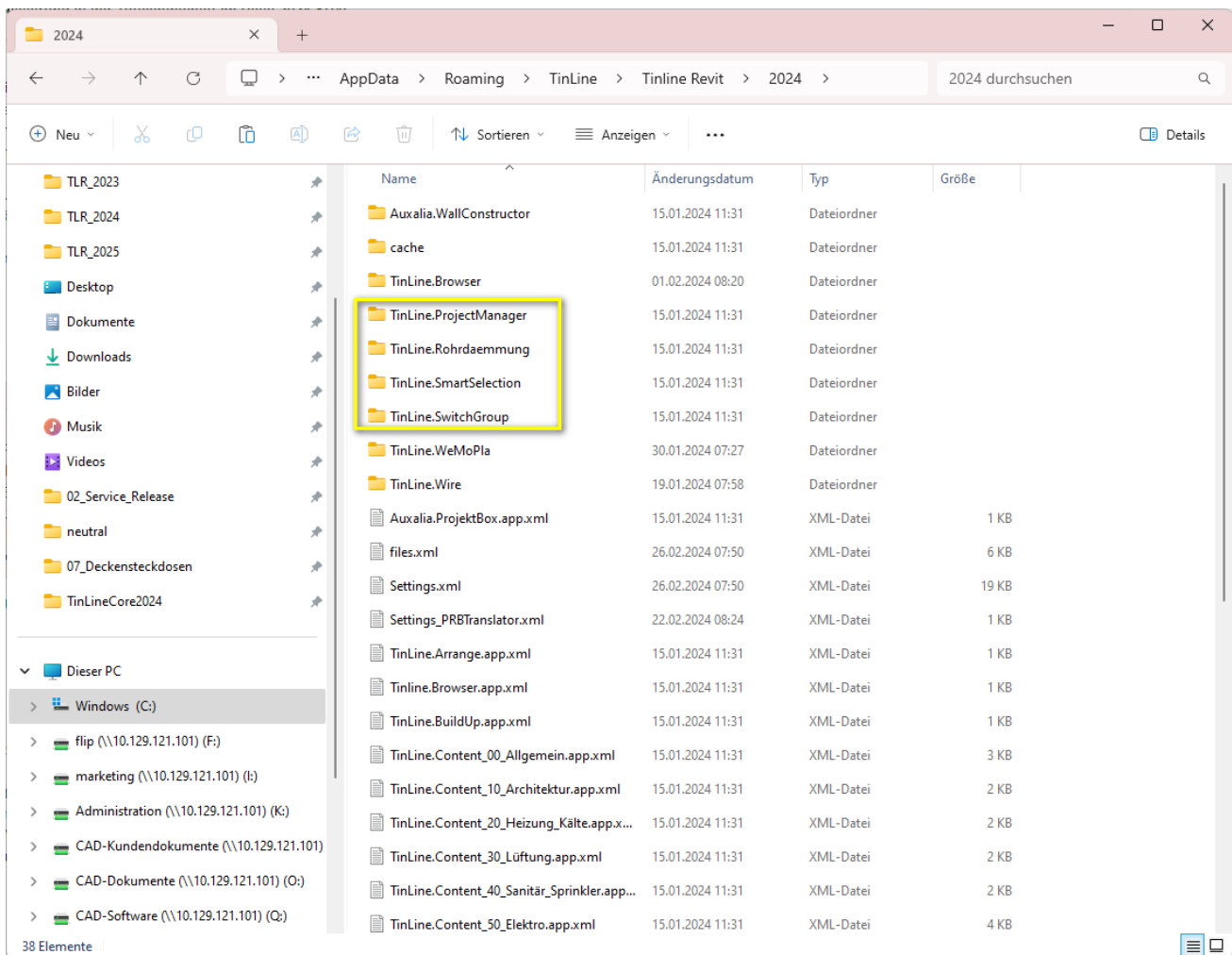
3. Unter %appdata% \ TinLine \ TinLine Revit \ 2024 folgende Ordner an einem anderen Speicherort kopieren.

TinLine.ProjectManager

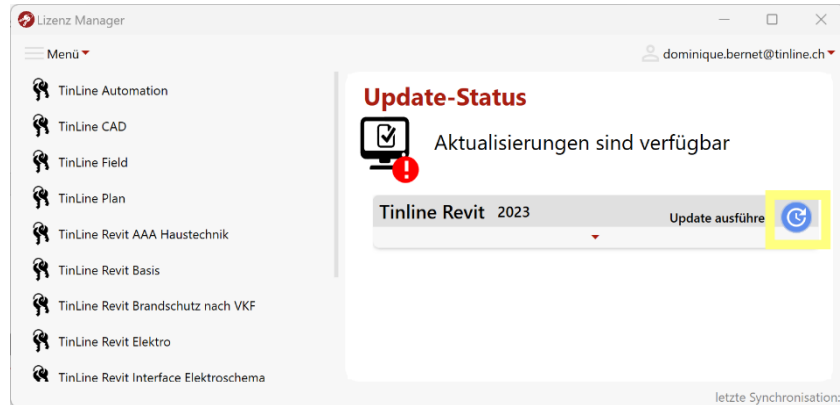
TinLine.Rohrdaemmung

TinLine.SwitchGroup

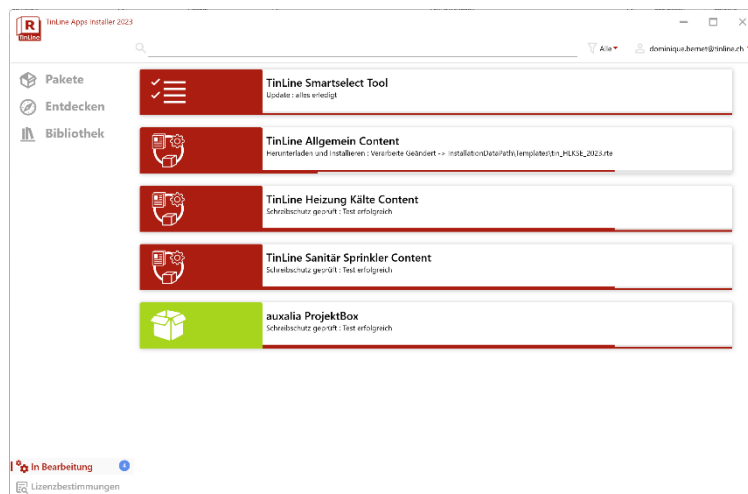
TinLine.SmartSelection



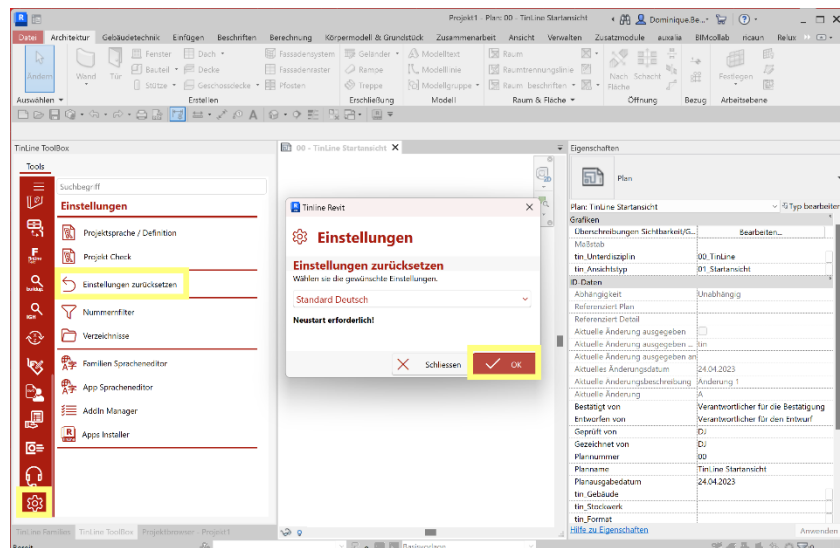
- Anschliessend das Revit Update über den Lizenz Manager anstossen.



Das Update wird nach dem Schliessen des Lizenz Managers automatisch gestartet.



- Die Einstellungen im Revit unter **Einstellungen > Einstellungen zurücksetzen** bestätigen und Revit anschliessend neu starten.



- Die Ordner, welche im Schritt 1 abgespeichert wurden, wieder an den selbem Ort einfügen und überschreiben.

Haben Sie eigene Familien eingebunden (Planköpfe, etc.) können Sie den Pfad am wieder entsprechend im Revit einstellen.

