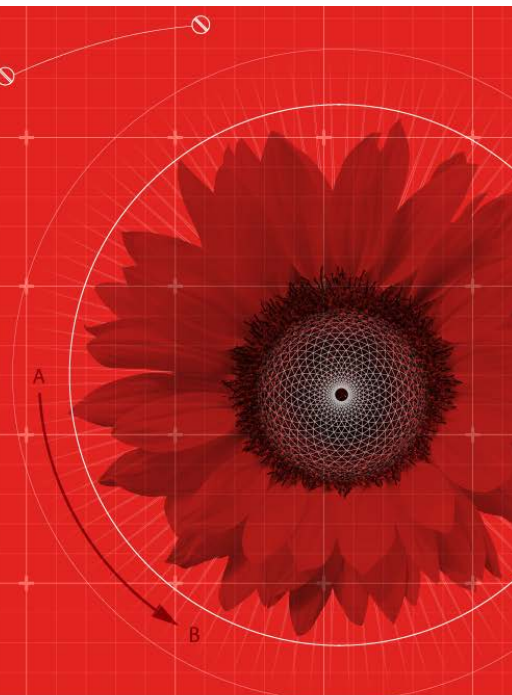
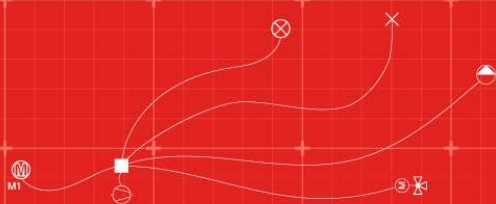


# TinLine 25

2D-CAD et BIM pour l'électricité  
et le bâtiment



**P** TinLine  
Plan

**S** TinLine  
Schema

**F** TinLine  
Field

**R** TinLine  
Revit

**TinLine**

## Quoi de neuf Plan et schéma TinLine 25

À partir de maintenant, vous pouvez télécharger la toute nouvelle version de TinLine 25 Plan and Schema. Notre objectif est de vous offrir encore plus d'efficacité dans le logiciel et une communication plus directe. Vous trouverez ici la procédure requise pour obtenir votre mise à jour, la configuration requise et un aperçu de toutes les nouvelles fonctionnalités :

<https://lp.tinline.ch/tinline25-tlps>

**TinLine**

## Contenu

1.	Améliorations générales	3
2.	Nouvelles fonctionnalités générales TinLine 25	3
3.	Quoi de neuf dans TinLine Plan 25	4
4.	Nouveautés de TinLine PV Designer 25	7
5.	Données de base TinLine Plan 25	8
6.	Nouveautés de TinLine Schema 25	10
7.	Innovation TinLine Plan d'aménagement	14
8.	Données de base TinLine Schéma 25	15
9.	Schéma d'interface pour l'étiquetage Loxone	18
10.	Schéma d'interface à vue d'ensemble	19
11.	Assistent de TinLine 25 FieldPoints	20

## Comment nous rejoindre :

Vous avez des questions sur les nouvelles fonctionnalités, vous avez besoin d'aide pour la mise à jour ou vous avez des suggestions à nous faire ? Appelez-nous ou envoyez-nous un e-mail – nous nous ferons un plaisir de vous conseiller et nous nous réjouissons de vos commentaires sur la nouvelle version.

Téléphone 041 544 70 77

Messagerie électronique [support@tinline.ch](mailto:support@tinline.ch)

Web [www.tinline.ch](http://www.tinline.ch)

--

Debut: 21. Januar 2025

## 1. Améliorations générales

La nouvelle version TinLine 25 Plan and Scheme est compatible avec Windows 11, Windows 10 version 1809 ou ultérieure et Office 365.

Fonctionnement et vitesse améliorée. Tous les masques ont été remplacés par le nouveau style Windows 11.

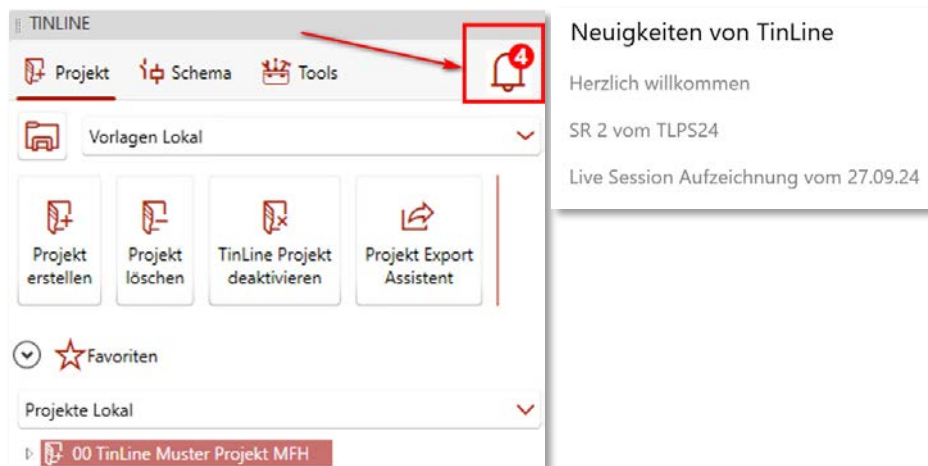


## 2. Nouvelles fonctionnalités générales TinLine 25

### Bouton d'information intégré (sonnette) pour toutes les informations

Toutes les informations sur le logiciel sont désormais directement disponibles pour tous les utilisateurs de TinLine Plan et Schéma. Cela comprend :

- Mise à jour en direct disponible
- Mise à jour des données de base disponible
- Actualités du programme
- Annonces de la session en direct avec date
- De nouvelles formations
- Etc.



### Intégration des exigences du client

Le dessinateur peut désormais placer ses souhaits clients et les développements ultérieurs directement dans le logiciel. Les suggestions sont recueillies au cours du développement.

### Fonctionnement révisé

Structure opérationnelle uniforme et révisée. Les processus dans les assistants sont plus optimisés.

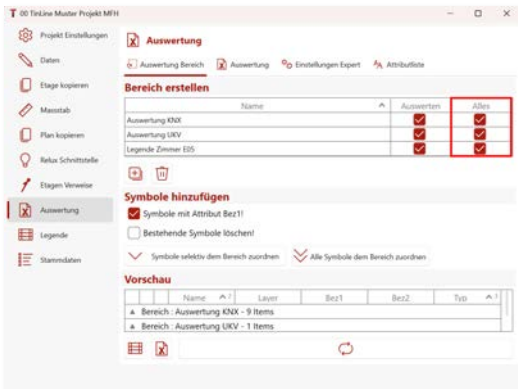
### Amélioration des performances

Amélioration continue de la performance du programme.

## 3. Quoi de neuf dans TinLine Plan 25

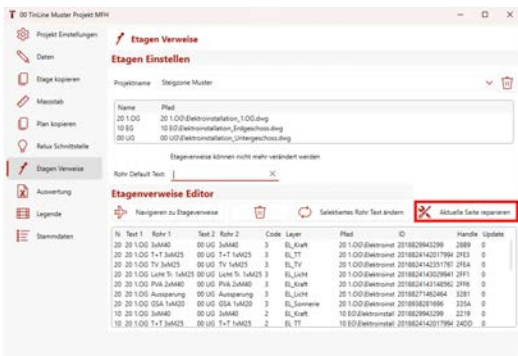
### Evaluation de tous les domaines partiels sur l'ensemble du projet

Il est désormais possible de regrouper tous les domaines partiels pour une évaluation à l'échelle du projet. Ainsi, il est par exemple possible de regrouper et d'évaluer des appartements sur plusieurs étages.



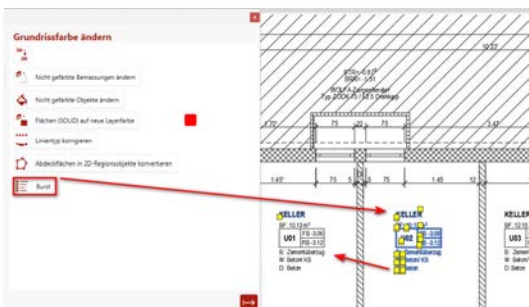
### La zone d'escalade de référence au sol peut être corrigée à l'aide d'un outil de réparation

Si les références d'étage sur le plan ont été supprimées par inadvertance, elles peuvent être facilement corrigées à l'aide de l'outil de réparation.



### Commande Burst : la commande a été ajoutée au post-traitement de l'Assistant Planifier

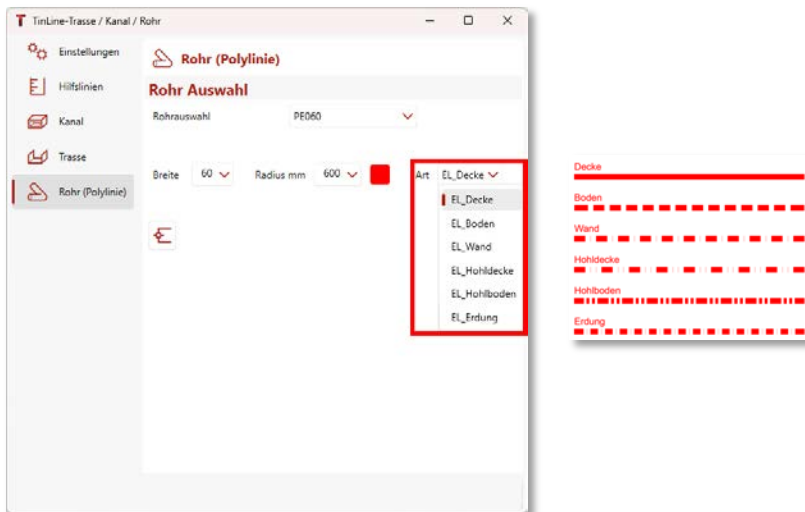
Cette fonction permet de résoudre des blocs sans perdre l'intelligence des attributs.



## Fonction de tuyau avancée

La fonction du tube a été étendue pour utiliser des tuyaux avec différents types de conduites.

Cela permet, par exemple, de dessiner des « tuyaux en pointillés ».



## Planification intégrée des pompiers selon les plans d'orientation FSK

Désormais, les plans des pompiers peuvent être réalisés selon les spécifications FSK. Les symboles requis, ainsi que les commandes, ont été intégrés.



## Supports muraux et colonnes de plafond intégrés avec évaluation

À partir de maintenant, vous pouvez définir des colonnes de plafond et des supports muraux avec des numéros d'article en enchaînant des symboles et en affichant ce numéro dans Excel d'une simple pression sur un bouton. Il n'est donc pas nécessaire de compter ces éléments individuellement.

**Trasse-Ausleger-AW30**

110 210 310 410 510 610

**Trasse-Stuetzen-US5**

1000 1100 1200 1300 1400 1500 1600 1700 1800 1900 2000

800 900 1000 1100 1200

**TinLine GmbH**  
 Schürmattstrasse 4 CH- 5643 Sins Tel: 041 - 787 35 35 Email: info@tinline.ch

**Deckenstützen-Wandausleger**

Projektname: TinLine Muster  
 Benutzername: TinLine  
 Datum: 25.01.2025  
 Projektnummer: 2025-01

Symbol	Typ	Länge	Ausrichtung	BEZ1	Artikelnummer	Anzahl
WAL-110-AW30	AW30	110	Wand		127 081 609	12
WAL-210-AW30	AW30	210	DS		127 081 629	8
DS-400-US5	US5	400	Decke		127 083 129	8

## 4. Nouveautés de TinLine PV Designer 25

### Utilisation d'une légende avec la couleur du panneau

Si une légende des panneaux utilisés d'une chaîne (ou même sans chaîne) est créée, la couleur du panneau est directement incluse dans la légende.

The image displays three components related to the TinLine PV Designer software:

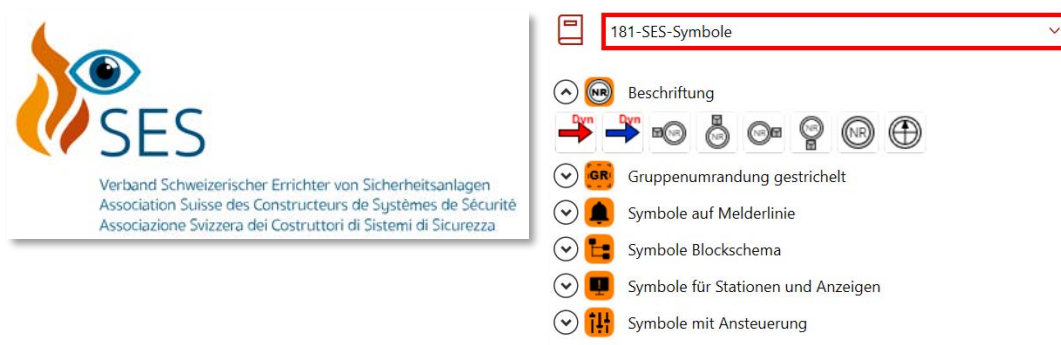
- Legend Configuration Window:** A window titled 'Legend erstellen' (Create Legend) with a table for defining legend items. The table has columns for 'Attribut', 'Wert', and 'Auswertung'. The 'Panel Farbe' attribute is highlighted in red.
- String 1.1.1 Ost Specifications:** A detailed list of technical parameters for a string named 'String 1.1.1 Ost'. The 'Panel Farbe' is listed as 'grün' (green) and is highlighted in red. Other parameters include String Name, Leistung (445), Zonen Name, Modulwirkungsgrad (22.27), Name (Jinko Tiger Neo Black JKM445N-54HL4R-B - (FB, R30, MC4)), Montageanleitung, Datenblatt, Produktlink, Uoc (39.77), Umpp (33.19), Total kW (2.225), Total Uoc (228.6776), Hersteller (JinkoSolar), Länge (176.2), Breite (113.4), Höhe (3), Kategorie (Glas-FolieFull Black), EVA, Rahmenfarbe (schwarz), Zellentyp (Mono-Halbzelle / n-type), Steckertyp (Staubl MC4), Kabellänge (1200 mm), Kabelwiderstand (HW 4), Produktionsgarantie (25 Jahre), Leistungsgarantie (30 Jahre), Imp (13.41), k (13.87), TKp (-0.29 %/K), Leistungstoleranz (-0+3), Gewicht (21.000 kg), max. Systemspannung (1000.00 V), Winkel (0), Drehung (0), Horizontaler Abstand (10), Vertikal Abstand (10), Modus (0), Ausrichtung (0), Total Panel (5), Uoc (39.77), Ko\_Faktor (1.15), and Panel Farbe (grün).
- Panel Grid and Legend:** A 3x3 grid of solar panels with a color-coded legend. The legend shows a color gradient from green to purple, corresponding to the 'Panel Farbe' attribute.



## 5. Données de base TinLine Plan 25

### Nouveaux groupes de symboles SES intégrés

Afin de créer des plans de pompiers conformément aux directives de l'Association des installateurs suisses de systèmes de sécurité, tous les symboles nécessaires ont été intégrés et le flux de travail a été intégré. Vous pouvez les créer en un rien de temps avec les bons calques et les bonnes couleurs. Cela vous fait gagner du temps et évite les erreurs.



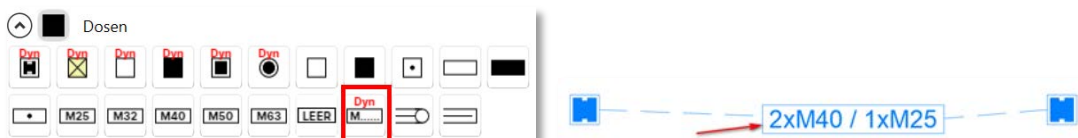
### Bibliothèque de symboles « 181 installations » Groupe de symboles « Détecteurs de présence PIR »

Dans le symbole « PIR360-1. DWG », les attributs sur le calque « vonBlock » ont été ajustés :



### Bibliothèque de symboles « 181 installations » Groupe de symboles « Canettes »

Dans le symbole « R-M\_Dyn.DWG » de la ligne de la boîte de texte de l'étiquette de barre verticale dynamique, l'extension reste à la place de « fromLayer ». Cela améliore la lisibilité du plan.





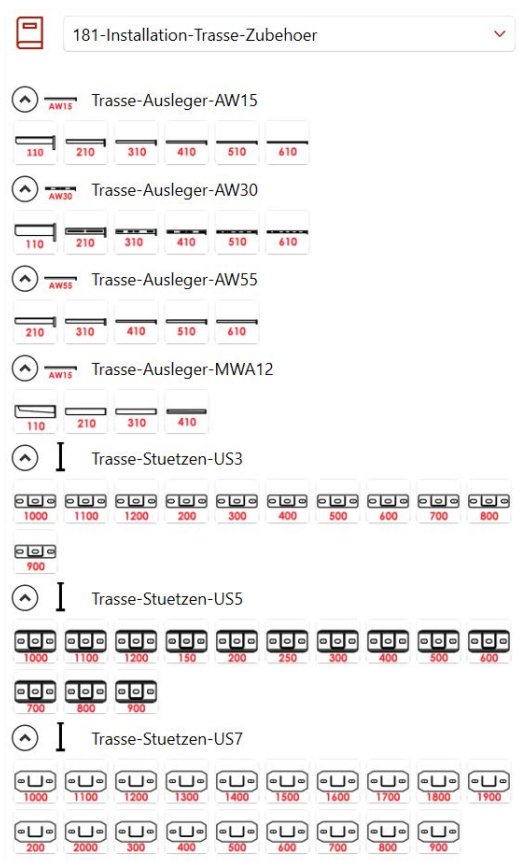
## Bibliothèque de symboles « 181 installations » Groupe de symboles « Système d'alarme incendie »

Un « détecteur de fumée optothermique » dynamique est désormais intégré ici.



## Bibliothèque de symboles « 181 installations », groupe de symboles « Cantilevers de route » et « Colonnes de route »

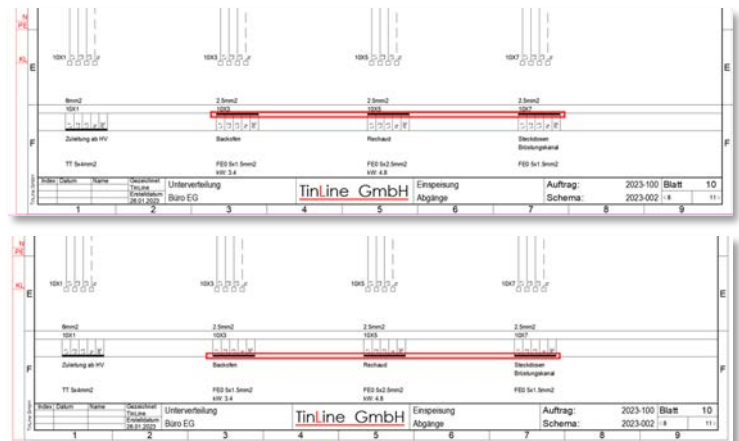
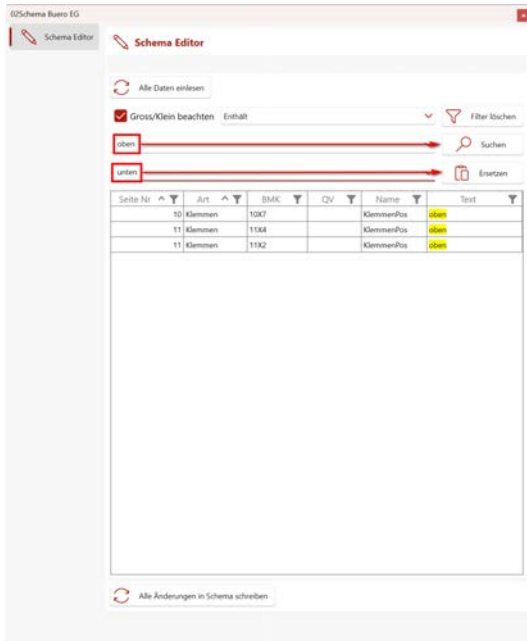
Bibliothèque avec support mural et supports de plafond. Peut être prolongé par le client. Cela signifie que les supports de parcours peuvent également être transférés à TinLine Field pour le marquage avec la station laser.



## 6. Nouveautés de TinLine Schema 25

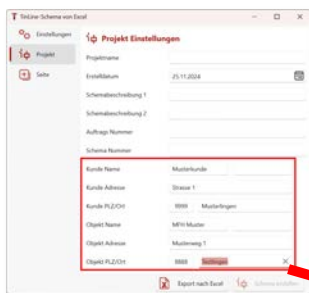
### Extension de l'éditeur de schémas pour les terminaux d'échange de haut en bas

L'éditeur de schémas a été étendu pour permettre de permuter facilement les sorties des bornes de **haut** en **bas** sur l'ensemble du schéma sans ouvrir tous les côtés.



### ExcelToSchema Import d'Excel étendu pour les données client et objet

Possibilité pour SAP d'ajouter également des données client et des données d'objet au schéma. Dans le schéma du projet AB, insérez la colonne H plus loin à l'arrière. Cela permet de transférer les données directement de SAP vers Excel



BREM	SPR	BPA	BMAC	HEAD	PAG	MASC
1	1	6	4	1	1	1
2	2	7	5	2	2	2
3	3	8	6	3	3	3
4	4	9	7	4	4	4
5	5	10	8	5	5	5
6	6	11	9	6	6	6
7	7	12	10	7	7	7
8	8	13	11	8	8	8
9	9	14	12	9	9	9

## Nouvelle fonction de champ dans les feuilles pour le transfert vers le plan de bâtiment

Les symboles et les articles du schéma peuvent désormais être reconnus dans un « champ », puis filtrés par champ dans le plan de mise en page. Si un symbole/article est placé sur une page « Champ 1 », il apparaît dans le plan d'implantation sous le filtre « Champ 1 » et peut y être placé dans l'armoire « Champ 1 ».

### Schéma:

2.5mm²		2.5mm²	
10X3		10X5	
Abgang 1		Abgang 2	
FE0 5x2.5mm² kW: 2.5		FE0 5x2.5mm² kW: 2	
TinLine GmbH		Einspeisung Allgemein Feld 1	
Auftrag: 2025-001		Schema: S-2012	
3	4	5	6
7	8		

10 Schema HV

- Schema Einstellungen
- Schema Daten
- Schema kopieren
- Backup / Restore
- Schema Editor
- Seite erstellen
- Seiten Daten**
- Seite Funktionen
- Auswertung
- Artikelstammdaten
- Dienstprogramme

### Seiten Date

#### Seite

Seite: 10 Blattfaktor: 1

Blattkopf Schema: 80\_Blattkopf\_0-9\_Klemmen.dwg

Blattbezeichnung 1: Einspeisung

Blattbezeichnung 2: Allgemein

**Feld: Feld 1**

Gezeichnet/Geprüft: [ ]

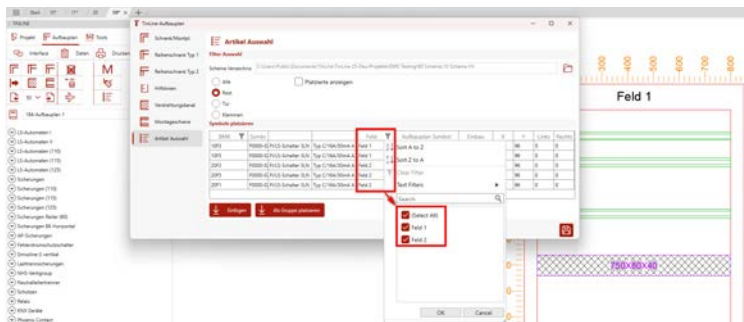
Erstelldatum: 09.12.2024

#### Index

A 09.12.2024

Index auf alle Seiten übertragen

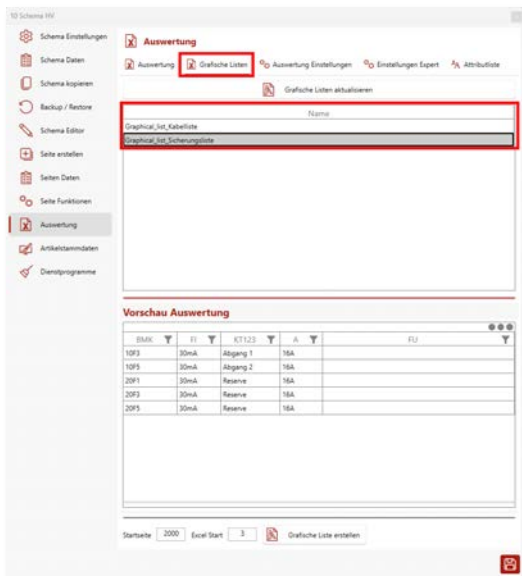
### Plan de construction :



## Affichage de listes graphiques dans le schéma

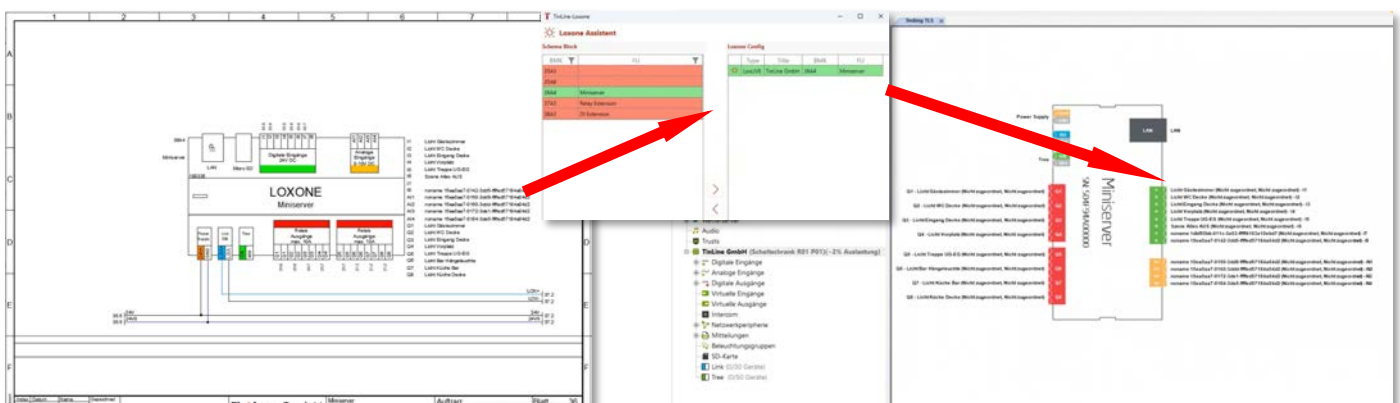
Créez les listes graphiques de votre choix directement sur n'importe quelle page de schéma.

Il peut s'agir d'une table des matières ou d'une liste de sauvegarde. Il n'y a pas de limites à vos souhaits. Vous pouvez également développer facilement vos propres listes graphiques.



## Interface Loxone

À l'aide de l'interface Loxone, il est possible de transférer les étiquettes des points de commutation de la configuration Loxone ou vice versa du schéma directement dans la configuration Loxone. Cela facilite et accélère le processus d'étiquetage et permet d'éviter les erreurs.



## Nouvelle numérotation d'index possible, par exemple A.001 / A.002 / A.00.3, etc.

Il est maintenant possible de faire la numérotation de l'index avec par exemple 001 / 002 etc.

### Inhaltsverzeichnis

Blatt	Bezeichnung 1	Bezeichnung 2	Index	Datum	Name
1	Deckblatt		A.003	09.12.2024	TinLine
2	Inhaltsverzeichnis				
6	Anschluss- und	Umgebungsbedingungen			
7	Symbolverzeichnis				
8	Allgemeine Hinweise				
10	Einspeisung	Allgemein	A.001	04.12.2024	TinLine
11	RSE-Steuerungen				
20	Reserve-Abgänge 1		A.002	06.12.2024	TinLine
50	Aufbauplan		A.003	09.12.2024	TinLine

Index	Datum	Name	Erstellt	TinLine
A.001	04.12.2024	TinLine	Datum	09.12.2024
A.002	06.12.2024	TinLine	Geprüft	
A.003	09.12.2024	TinLine	Blatt	1
Anzahl Seiten		9	Druck	09.12.2024
			25.0	11:11

Index	Datum	Name	Gezeichnet
A.001	04.12.2024	TinLine	TinLine
			Erstelldatum
			09.12.2024

## 7. Innovation TinLine Plan d'aménagement

### Nouvelle fonction de champ dans les feuilles pour le transfert vers le plan de bâtiment

Les symboles et les articles du schéma peuvent désormais être reconnus dans un « champ », puis filtrés par champ dans le plan de mise en page. Si un symbole avec un article est placé sur une page « Champ 1 », il apparaîtra dans le plan de mise en page sous le filtre « Champ 1 » et pourra y être placé dans l'armoire « Champ 1 ».

#### Schéma:

2.5mm <sup>2</sup> 10X3		2.5mm <sup>2</sup> 10X5			
Abgang 1		Abgang 2			
FE0 5x2.5mm <sup>2</sup> kW: 2.5		FE0 5x2.5mm <sup>2</sup> kW: 2			
TinLine GmbH		Einspeisung Allgemein Feld 1		Auftrag: 2025-001 Schema: S-2012	
3	4	5	6	7	8

10 Schema HV

- Schema Einstellungen
- Schema Daten
- Schema kopieren
- Backup / Restore
- Schema Editor
- Seite erstellen
- Seiten Daten**
- Seite Funktionen
- Auswertung
- Artikelstammdaten
- Dienstprogramme

**Seiten Date**

**Seite**

Seite: 10 Blattfaktor: 1

Blattkopf Schema: 80\_Blattkopf\_0-9\_Klemmen.dwg

Blattbezeichnung 1: Einspeisung

Blattbezeichnung 2: Allgemein

**Feld**: Feld 1

Gezeichnet/Geprüft: \_\_\_\_\_

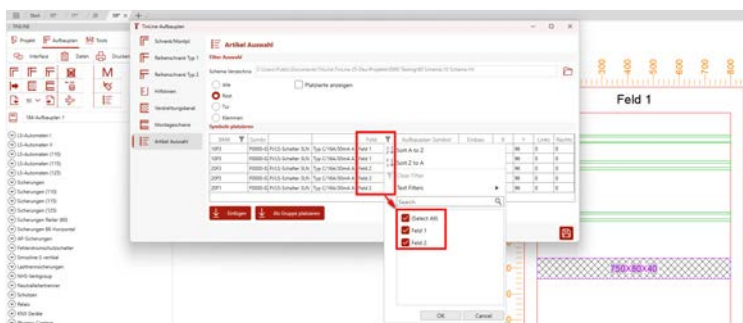
Erstelldatum: 09.12.2024

**Index**

A 09.12.2024

Index auf alle Seiten übertragen

#### Plan de construction :



## 8. Données de base TinLine Schéma 25

### Nouveaux groupes de symboles intégrés

### KNX MDT v8

Inhaltsverzeichnis

Blatt	Bezeichnung 1	Bezeichnung 2	Index	Datum	Name
1	Deckblatt				
2	Inhaltsverzeichnis				
3	Inhaltsverzeichnis				
4	Inhaltsverzeichnis				
10	KNX MDT AKI 4-fach	AKI-0416.04			
11	KNX MDT AKI 8-fach	AKI-0816.04			
12	KNX MDT AKI 12-fach	AKI-1216.04			
20	KNX MDT AMI 4-fach	AMI-0416.03			
21	KNX MDT AMI 8-fach	AMI-0816.03			
22	KNX MDT AMI 12-fach	AMI-1216.03			
30	KNX MDT AZI 3-fach	AZI-0316.03			
31	KNX MDT AZI 6-fach	AZI-0616.03			
40	KNX MDT AKS 2-fach 16A	AKS-0216.03			
41	KNX MDT AKS 4-fach 16A	AKS-0416.03			
42	KNX MDT AKS 8-fach 16A	AKS-0816.03			
43	KNX MDT AKS 12-fach 16A	AKS-1216.03			
44	KNX MDT AKS 16-fach 16A	AKS-1616.03			
45	KNX MDT AKS 20-fach 16A	AKS-2016.03			
46	KNX MDT AKS 24-fach 16A	AKS-2416.03			
47	KNX MDT AKS 2-fach 10A	AKS-0210.03			
48	KNX MDT AKS 4-fach 10A	AKS-0410.03			
49	KNX MDT AKS 8-fach 10A	AKS-0810.03			
50	KNX MDT AKS 12-fach 10A	AKS-1210.03			
60	KNX MDT AMS 4-fach 16A	AMS-0416.03			
61	KNX MDT AMS 8-fach 16A	AMS-0816.03			
62	KNX MDT AMS 12-fach 16A	AMS-1216.03			
70	KNX MDT AKK 2-fach 16A	AKK-0216.03			
71	KNX MDT AKK 4-fach 16A	AKK-0416.03			
72	KNX MDT AKK 8-fach 16A	AKK-0816.03			
73	KNX MDT AKK 16-fach 16A	AKK-1616.03			

Inhaltsverzeichnis

Blatt	Bezeichnung 1	Bezeichnung 2	Index	Datum	Name
74	KNX MDT AKK 24-fach 16A	AKK-2416.03			
75	KNX MDT AKK 4-fach 16A Fan Coil	AKK-04FC.03			
80	KNX MDT AKU 4-fach Universalaktor	AKU-0416.03			
81	KNX MDT AKU 8-fach Universalaktor	AKU-0816.03			
82	KNX MDT AKU 16-fach Universalaktor	AKU-1616.03			
83	KNX MDT AKU 24-fach Universalaktor	AKU2416.03			
90	KNX MDT JAL 2-fach Jalousieaktor	JAL-0210.02			
91	KNX MDT JAL 4-fach Jalousieaktor	JAL-0410.02			
92	KNX MDT JAL 8-fach Jalousieaktor	JAL-0810.02			
93	KNX MDT JAL 4-fach Jalousieaktor 24VDC	JAL-0410D.02			
94	KNX MDT JAL 8-fach Jalousieaktor 24VDC	JAL-0810D.02			
95	KNX MDT JAL 4-fach Jalousie mit Fahrzeitm.	JAL-0410M.02			
96	KNX MDT JAL 8-fach Jalousie mit Fahrzeitm.	JAL-0810M.02			
100	KNX MDT AKD Dimmaktor 2-fach	AKD-0201.02			
101	KNX MDT AKD Dimmaktor 4-fach	AKD-04.01.02			
102	KNX MDT AKD Dimmst. 4-fach 1-10V	AKD-0410V.02			
103	KNX MDT AKD LED Controller 4-fach 2/4A	AKD-0424R2.02			
104	KNX MDT AKD LED Controller 4-fach 4/8A	AKD-0424R.02			
110	KNX MDT SCN DALI Control	SCN-DALIC.01			
111	KNX MDT SCN DALI Control 64 Gateway	SCN-DAL64.04			
112	KNX MDT SCN DALI Control 2x64 Gateway	SCN-DAL128.04			
113	KNX MDT SCN DALI Control IP64 Gateway	SCN-DALIP64.03			
114	KNX MDT SCN DALI Control PRO64 Gateway	SCN-DALIP64P.04S			
115	KNX MDT SCN Bereichs-/Linienkoppler	SCN-LK001.03			
116	KNX MDT SCN IP Interface	SCN-IP000.03			
117	KNX MDT SCN IP Router	SCN-IP100.03			
118	KNX MDT SCN USB Interface	SCN-USB02.02			
119	KNX MDT SCN Logikmodul	SCN-LOG1.02			
120	KNX MDT SCN Sicherheitsmodul	SCN-SAFE.01			

Inhaltsverzeichnis

Blatt	Bezeichnung 1	Bezeichnung 2	Index	Datum	Name
121	KNX MDT SCN Modbus Gateway RTU485	SCN-MBGRU.01			
122	KNX MDT SCN Modbus Gateway TCP	SCN-MBGTCP.01			
123	KNX MDT SCN Schaltuhr mit 20 Kanälen	SCN-RTC20.02			
124	KNX MDT SCN Raumtemperaturregler	SCN-RT18REG.02			
130	KNX MDT AKH Heizungsaktor 4-fach	AKH-0400.03			
131	KNX MDT AKH Heizungsaktor 6-fach	AKH-0600.03			
132	KNX MDT AKH Heizungsaktor 8-fach	AKH-0800.03			
140	KNX MDT AJO Analog Ein-/Ausgang 0-10V	AJO-0410V.01			
150	KNX MDT EZ Energiezähler Direktmessung	EZ-0320.01			
151	KNX MDT EZ Energiezähler Wandlermessung	EZ-0363.01			
160	KNX MDT BE Binäreingang 4-fach	BE-04000.02			
161	KNX MDT BE Binäreingang 8-fach	BE-08000.02			
162	KNX MDT BE Binäreingang 16-fach	BE-16000.02			
163	KNX MDT BE Binäreingang 32-fach	BE-32000.02			
164	KNX MDT BE Binäreingang 4-fach 230V	BE-04230.02			
165	KNX MDT BE Binäreingang 8-fach 230V	BE-08230.02			
166	KNX MDT BE Binäreingang 16-fach 230V	BE-16230.02			
167	KNX MDT BE Binäreingang 4-fach 24V AC/DC	BE-04024.02			
168	KNX MDT BE Binäreingang 8-fach 24V AC/DC	BE-08024.02			
169	KNX MDT BE Binäreingang 16-fach 24V AC/DC	BE-16024.02			
170	KNX MDT STV Bussspannungsvers. 160mA	STV-0160.02			
171	KNX MDT STV Bussspannungsvers. 320mA	STV-0320.02			
172	KNX MDT STV Bussspannungsvers. 640mA	STV-0640.02			
173	KNX MDT STV Bussspannungsvers. 750mA	STV-00750.01			
180	KNX MDT STC Bussp.-Ver. Diagnosefunkt. 640RFC-0640.01				
181	KNX MDT STC Bussp.-Ver. Diagnosefunkt. 960RFC-0960.01				
182	KNX MDT STC Bussp.-Ver. Diagnosefunkt. 1280RFC-1280.01				
190	KNX MDT STR Bussspannungsver. mit DiagnoseSTR-0640.01				
200	KNX MDT VC-VisuControl Easy II	VC-EASY.03			



## KNX Theben HTS AG v8

### Inhaltsverzeichnis

Blatt	Bezeichnung 1	Bezeichnung 2	Index	Datum	Name
1	Deckblatt				
2	Inhaltsverzeichnis				
3	Inhaltsverzeichnis				
10	2-Fach Tasterschnittstelle	TA 2 1 KNX			
11	4-Fach Tasterschnittstelle	TA 4 1 KNX			
12	6-Fach Tasterschnittstelle	TA 6 1 KNX			
13	8-Fach Tasterschnittstelle	TA 8 1 KNX			
14	Binäreingang MIX2	BME 6T KNX			
15	Binäreingang MIX2	BMG 6T KNX			
16	Binäreingang MIX2	BM 12T KNX			
30	Dimmbooster	DM 1T KNX			
31	Universaldimmer 2-6 Kanal MIX2	DM 4T KNX			
32	Universaldimmer 2-6 Kanal MIX2	DME 2T KNX			
33	Universaldimmer 2-6 Kanal MIX2	DMG 2T KNX			
34	Universaldimmer 2-6 Kanal MIX2	DM 2 T			
35	Universaldimmer 2-6 Kanal MIX2	DM 4-2T			
36	Universaldimmer 2-6 Kanal MIX2	DM 8-2T			
37	Schaltaktoren MIX2	SM 4			
40	Fan Coil Aktoren	FCA 1 KNX			
41	Fan Coil Aktoren	FCA 2 KNX			
42	Heizungsaktoren mit Triacs	HMT 12S KNX			
43	Heizungsaktoren mit Triacs	HMT 6S KNX			
44	Heizungsaktoren MIX2	HM 12T KNX			
45	Heizungsaktoren MIX2	HME T			
46	Heizungsaktoren MIX2	HME 6T KNX			
47	Heizungsaktoren MIX2	HMG 6T KNX			
50	Jalousieaktoren MIX2	JM 8T KNX			
51	Jalousieaktoren 24V MIX2	JM 8T 24V KNX			
52	Jalousieaktoren MIX2	JME 4T KNX			
53	Jalousieaktoren 24V MIX2	JME 4T 24V KNX			

### Inhaltsverzeichnis

Blatt	Bezeichnung 1	Bezeichnung 2	Index	Datum	Name
54	Jalousieaktoren MIX2	JMG 4T KNX			
55	Jalousieaktoren 24V MIX2	JMG 4T 24V KNX			
60	Jaluseschaltventil	TR 648 1sp RC KNX			
61	Hochleistungsaktor	RM 8H KNX			
62	Schaltaktoren C-Last MIX2	RM 8I KNX			
63	Schalt-/Jalousieaktoren MIX2	RM 16T KNX			
64	Schaltaktoren MIX2	RM 8S KNX			
65	Schalt-/Jalousieaktoren MIX2	RM 8T KNX			
66	Schaltaktoren C-Last MIX2	RME 4I KNX			
67	Schaltaktoren MIX2	RME 4U KNX			
68	Schaltaktoren MIX2	RME 6S KNX			
69	Schalt-/Jalousieaktoren MIX2	RME 8T KNX			
70	Schaltaktoren C-Last MIX2	RMG 4I KNX			
71	Schaltaktoren MIX2	RMG 4U KNX			
72	Schaltaktoren MIX2	RMG 8S KNX			
73	Schalt-/Jalousieaktoren MIX2	RMG 8T KNX			
74	Schaltaktoren MIX2	SM 4 KNX			
80	Systemgeräte	Linienkoppler S KNX			
81	Spannungsversorgung	PS 160mA T			
82	Spannungsversorgung	PS 320mA T			
83	Spannungsversorgung	PS 640mA T			
84	Spannungsversorgung	PS 1280mA T			
85	Systemgeräte	Schnittstelle USB KNX			
90	Systemgeräte	DALI-Gateway P64 KNX			
91	Systemgeräte	DALI-Gateway S128 KNX			
92	Systemgeräte	DALI-Gateway S64 KNX			
93	Systemgerät	KNX-OT-Box S			
100	Physikalische Sensoren	LUNA 134 KNX			

## KNX Feller v9

Toutes les icônes ont été retravaillées. Anciens supprimés et nouveaux intégrés

### Inhaltsverzeichnis

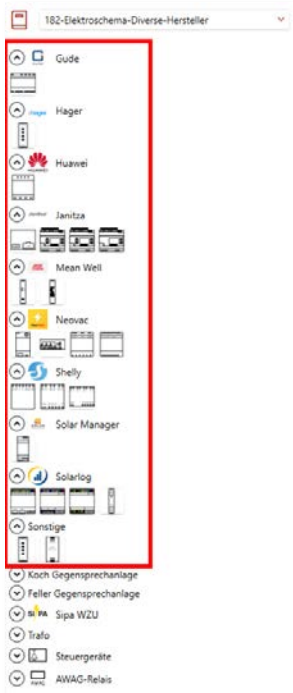
Blatt	Bezeichnung 1	Bezeichnung 2
1	Deckblatt	
2	Inhaltsverzeichnis	
3	Inhaltsverzeichnis	
10	IP-Router KNX/IP Interface	36130-00.REG
11	KNX/App-Schnittstelle V2	36141-00.REG
12	USB Datenschnittstelle	36181-00.REG
13	Spannungsversorgung 1280 mA	36188-1280.REG
14	Spannungsversorgung 160 mA	36188-160.REG
15	Spannungsversorgung 320 mA	36188-320.REG
16	Spannungsversorgung 640 mA	36188-640.REG
17	Bereichs-/Linienkoppler	36191-A.REG
18	Logic Controller SpaceLynk	LSS100200
20	DALI Gateway Color 1fach	36163-01-A.REG
21	DALI Gateway Color 2fach	36163-02-A.REG
22	Binäreingang 6x 10-230V AC/DC	36270-6.REG
23	Binäreingang 8x 24-48 V AC/DC potenzialfrei	36271-8.REG
24	Steuereinheit 4x 1-10 V	36319-4.REG
30	Schaltaktor 4x 16A	36304-4.REG
31	Schaltaktor 8x 16A	36306-8.REG
32	Heizungsaktor 6fach mit Regler	36322-6-A.REG
33	Schaltaktor / Jalousieaktor 4/2x 16A	36336-4.REG
34	Schaltaktor / Jalousieaktor 8/4x 16A	36337-8.REG
35	Schaltaktor / Jalousieaktor 16/8x 16A	36338-16.REG
36	Schaltaktor 4x 16A C-Lasten	36345-4.REG
37	Schaltaktor 8x 16A C-Lasten	36346-8.REG
38	Raumaktor	36362-6.REG
39	Fan Coil Aktor	36363-1.REG
50	Schalt-/Jalousieaktor 6/3fach Comfort	36306-03-A.C.REG
51	Schalt-/Jalousieaktor 6/3fach Standard	36306-03-A.S.REG
52	Schalt-/Jalousieaktor 16fach Comfort	36316-08-A.C.REG

### Inhaltsverzeichnis

Blatt	Bezeichnung 1	Bezeichnung 2
53	Schalt-/Jalousieaktor 16fach Standard	36316-08-A.S.REG
54	Schalt-/Jalousieaktor 24/12fach Comfort	36324-12-A.C.REG
55	Schalt-/Jalousieaktor 24/12fach Standard	36324-12-A.S.REG
56	Jalousieaktor 4x230 VAC / 2x12-48 VDC	36339-2.REG
57	Jalousieaktor 4x230 VAC / 2x12-48 VDC	36339-2.REG
58	Jalousieaktor 2x230 VAC / 1x12-48 VDC	36352-2.REG
59	Jalousieaktor 2x230 VAC / 1x12-48 VDC	36352-2.REG
60	Jalousieaktor 4x24 VDC	36354-4.REG
61	Jalousieaktor 8x230 VAC / 4x12-48 VDC	36361-8.REG
62	Jalousieaktor 8x230 VAC / 4x12-48 VDC	36361-8.REG
70	Leistungszusatz 200-500W	36335-1.REG
71	Dimmaktor Universal 1x 500W	36371-1.REG
72	Dimmaktor Universal 2x 300W	36372-2.REG
73	Dimmaktor 4fach Standard	36374-A.C.REG
74	Dimmaktor 4fach Standard	36374-A.S.REG
80	Tasterschnittstelle 2fach Comfort	36202-A.C.EB
81	Tasterschnittstelle 2fach Standard	36202-A.S.EB
82	Tasterschnittstelle 4fach Standard	36204-A.C.EB
83	Tasterschnittstelle 4fach Standard	36204-A.S.EB
84	Tasterschnittstelle 8fach Comfort	36208-A.C.EB
85	Tasterschnittstelle 8fach Standard	36208-A.S.EB

## Bibliothèque de symboles « 18-Electrodiagram-Divers-Fabricants »

Icônes personnalisées et développées dans différents groupes d'icônes



### **Gude:**

- Expert Net Control 2302-1

### **Décharné:**

- EUD100

### **Huawei :**

- Compteur DTSU 666-H

### **Janitza :**

- UMG104
- UMG604
- UMG604-Pro
- Sens Zaptec

### **Méchant bien :**

- DR 15-24
- HDR 15-5

### **Néovac :**

- DSV 74
- DZG DVH 4013
- DZG MDVH 4006
- Pont Modbus R4

### **Shelly:**

- 14h
- 15h
- 16h

### **Gestionnaire solaire**

- Connect-Gateway

### **Bûches solaires :**

- Solarlog Base
- Oignon solaire I\_O
- Bûche solaire MOD 485
- Alimentation Solarlog

### **Autre:**

- EUD100
- Alimentation 230V24V

## Bibliothèque de symboles « 182-Electroschemat » Groupe de symboles « Général »

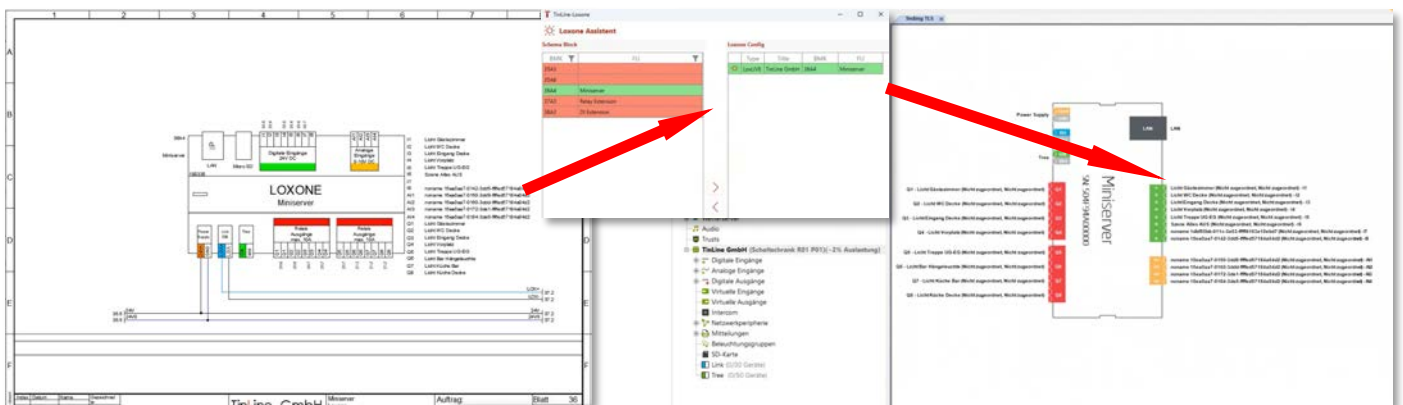
Nouvel « bloc d'injection » **intégré**



## 9. Schéma d'interface pour l'étiquetage Loxone

### Interface dans l'interface pour l'étiquetage Loxone de Loxone Config

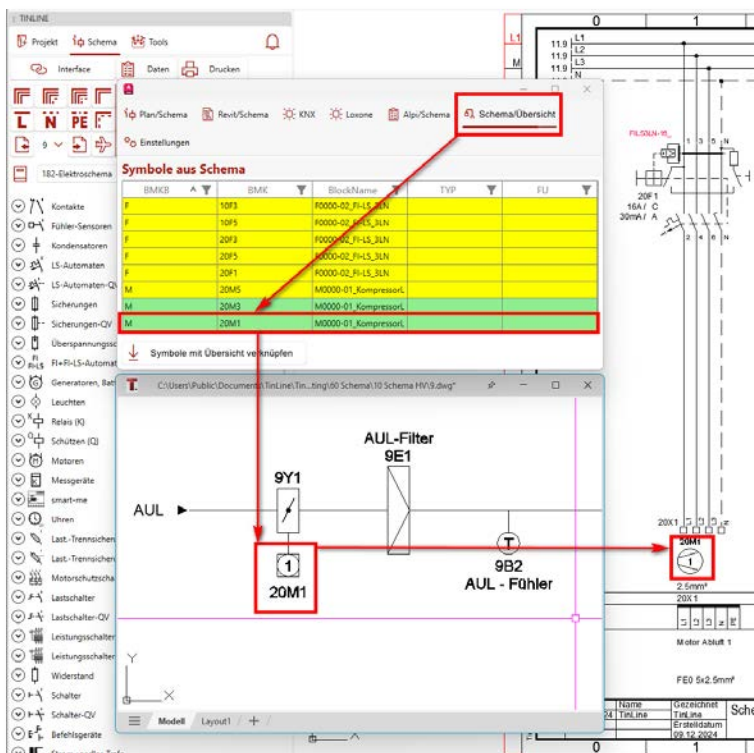
À l'aide de l'interface Loxone, il est possible de transférer les étiquettes des points de commutation à partir de la configuration Loxone ou vice versa à partir du schéma directement dans la configuration Loxone. Cela rend le processus d'étiquetage plus facile et plus rapide et permet d'éviter les erreurs.



## 10. Schéma d'interface à vue d'ensemble

### Interface Interface du schéma à la vue d'ensemble

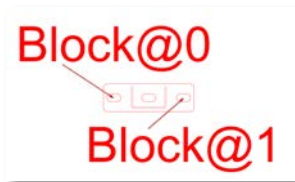
L'interface entre le schéma et le schéma d'ensemble peut désormais être utilisée, par exemple, pour la planification MSRL. Est un moteur à 3 pôles avec un marquage d'équipement par exemple 20M1 utilisé dans le schéma électrique. Peut-il être utilisé comme 1 pôle. Le symbole MSRL peut également être utilisé comme moteur avec la même désignation d'équipement 20M1. Ensuite, un lien est automatiquement créé, qui est également utilisé dans le PDF, est utilisé comme marque de saut.



## 11. Assistent de TinLine 25 FieldPoints

### Bibliothèque de symboles « 181 installations », groupe de symboles « Cantilevers de route » et « Colonnes de route »

Bibliothèque avec support mural et supports de plafond. Peut être prolongé par le client. Cela signifie que les supports de parcours peuvent également être transférés à TinLine Field pour le marquage avec la station laser.



	A	B	C	D	E	F
1	NAME	X(m)	Y(m)	Z(m)	DESC	LAYER
2	Block@0	-7.96238604	-5.52426467		0 31C8	2
3	Block@1	-7.96238604	-5.52426467		0 31C8	2
4	Block@2	-7.71884221	-5.53794228		0 3253	2
5	Block@3	-7.71884221	-5.53794228		0 3253	2
6	Block@4	-7.45840623	-5.53262932		0 32DE	2
7	Block@5	-7.45840623	-5.53262932		0 32DE	2